



CLASS

V60



V60

The elegant lines of the all-new V60 encapsulate an expansive and sociable cockpit arrangement with a generous seating area and fully equipped wetbar with barbecue. Forward on the main deck a retractable sunroof reveals the skies above at the touch of a button. When at anchor, the electro-hydraulic bathing platform creates a convenient launch system for a 3m tender, a jet ski, or it simply becomes a secluded swimming platform. Below deck, six guests are comfortably accommodated across an en suite full-beam master stateroom and two further guest cabins.

As linhas elegantes do novíssimo V60 combinam um arranjo do cockpit amplo e que facilita a socialização, com uma área ampla com assentos e um minibar inteiramente equipado com churrasqueira. À frente no deck principal, um teto solar retrátil se abre para o céu com o toque de um botão. Quando fundeado, a plataforma de banho eletro-hidráulica cria um sistema de lançamento conveniente para um tender de 3m, um jet-ski, ou simplesmente torna-se uma plataforma de natação isolada. Abaixo do deck, podem ser acomodados seis convidados confortavelmente em uma cabine principal tipo suite, que ocupa a largura total do iate e duas cabines adicionais para convidados.

全新 V60 线条优美，后甲板宽阔，布局适合社交活动，有一个大型座位区以及设施齐全的吧台，还可以烧烤。主甲板前部配备一个可伸缩天窗，只需轻触按钮，天空即呈现眼前。抛锚停泊时，电动液压沐浴平台可充当一个可供 3 米长的橡皮艇或水上摩托艇使用的便捷平台，也可单纯作为一个游泳平台。甲板下面有一个全船宽主卧舱和两个客舱，舒适惬意，一共可容纳六人。

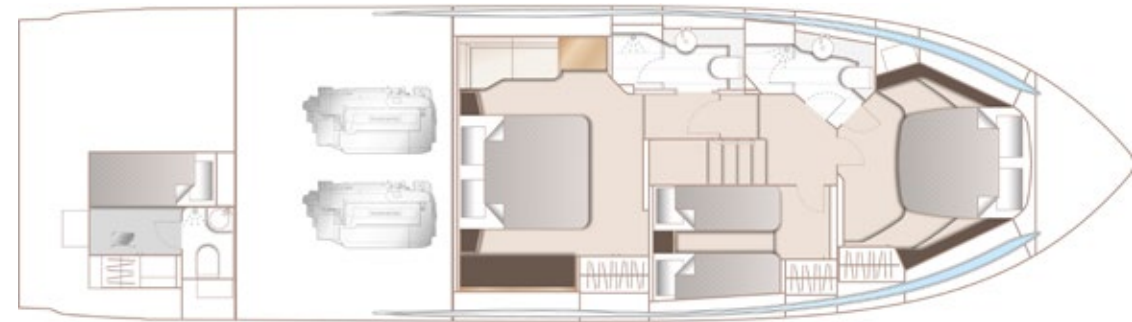
Las elegantes líneas del nuevo V60 encapsulan un diseño de la bañera amplio y sociable, con una generosa zona de asientos y con barra con fregadero totalmente equipada y barbacoa. Con el toque de un botón, en la cubierta principal de proa un techo solar retráctil deja al descubierto los cielos. Cuando está anclado, la plataforma de baño electro-hidráulica crea un conveniente sistema de lanzamiento para una auxiliar de 3m, para una moto acuática, o simplemente se convierte en una plataforma de baño aislada. Debajo de la cubierta, seis huéspedes se acomodan confortablemente a través de un camarote principal que ocupa toda la manga y de dos camarotes adicionales para huéspedes.

Die eleganten Linien der völlig neuen V60 bilden den Rahmen für ihr großzügiges und geselliges Cockpit mit reichlich Sitzgelegenheiten sowie eine komplett ausgestattete Bar mit Grill. Weiter vorne auf dem Hauptdeck gibt das Schiebedach mit nur einem Knopfdruck den Blick auf den Himmel frei. Vor Anker können ein 3 Meter langes Beiboot oder ein Jetski bequem mit der elektrohydraulischen Badeplattform zu Wasser gelassen werden, die ansonsten auch als ruhig gelegener Schwimmbereich ideal geeignet ist. Unter Deck bietet die V60 ausreichend Platz für sechs Gäste in einer die volle Breite einnehmenden Eignerkabine mit eigenem Bad und in zwei weiteren Gästekabinen.





MAIN DECK



LOWER DECK

PRINCIPAL DIMENSIONS

Length overall (incl. pulpit)	62ft 11in (19.17m)
Length overall (excl. pulpit)	62ft 1in (18.92m)
Beam	16ft 0in* (4.87m)
Draft (at full load) approx	5ft 0in (1.5m)
Displacement approx (lightship)	27,200kg (59,966lbs)*
Fuel capacity	715 gal/858 US gal/3,250l
Water capacity (incl. calorifier)	132 gal/178 US gal/603l

DECK FITTINGS

- Teak-laid transom platform, cockpit deck and steps to side deck
- Reversible electric anchor winch with foredeck and helm position controls
- Self-stowing 40kg/88lb Delta anchor with 40m of chain
- Foredeck seating and sunbathing area
- Remote control searchlight
- Stainless steel cleats, fairleads and handrails
- Freshwater deck/anchor wash
- Storage lockers for rope, fenders and foredeck sunbed cushions
- LED deck level lighting

COCKPIT

- U-shaped seating with folding teak table and folding directors chairs
- Sunbed aft with garage below (3.3m tender)
- Twin transom gates leading to bathing platform with electro-hydraulic raise/lower mechanism, foldaway swimming ladder and hot and cold shower
- Speakers linked to deck saloon sound system
- Lockable gas strut assisted hatches to engine room, lazarette and optional crew cabin
- Liferaft storage locker
- Locker housing 220/240v shore support inlet
- Locker with remote fuel cocks
- Cockpit cover
- Wetbar with barbecue, coolbox and storage

HELM POSITION

- Twin helm seats with fore and aft adjustment for helmsman
- Electric opening windows at helm position and to port
- Full engine instrumentation including fuel gauges and rudder position indicator
- Navigation system including colour radar, GPS and chartplotter, VHF/RT, speed and distance log, echo sounder with alarm, autopilot and high speed magnetic compass
- Controls for bow thruster, windscreen wipers, bilge pump, anchor winch and trim tabs (with indicator)
- 24v and 240v control panel

- Remote control searchlight
- Toughened glass screen (clear for night vision)

DECK SALOON

- U-shaped sofa and coffee table
- 49" LED TV on electric raise/lower mechanism and DVD, radio/MP3 system with surround sound system
- Sideboard unit with bottle and glass storage and refrigerator
- L-shaped dining area with folding table
- Electric opening roof
- Stainless steel framed sliding doors and electric powered aft window to cockpit

GALLEY

- 4-zone ceramic hob
- Combination microwave/convection oven with grill
- Stainless-steel sink with mixer tap
- Full-height fridge/freezer (270l)
- Storage cupboards, drawers and lockers

ACCOMMODATION

- All cabins and bathrooms feature opening portholes
- All cabins feature 220/240v power points
- All mattresses pocket sprung (excluding crew)
- All bathrooms feature full shower stalls, electric freshwater toilets, extractor fan and 240v shaver points

OWNER'S STATEROOM

- Large double bed with drawers below
- Wardrobes with hanging and drawer storage
- Dressing table
- Sofa
- Storage lockers and drawers
- 40" HD LED TV
- Radio/DVD/MP3 player
- Overhead and individual berth lights
- En suite bathroom

FORWARD STATEROOM

- Large double bed with drawers below
- Wardrobe with shelves
- Dressing table
- Storage lockers
- Deck hatch

ENGINE OPTION - DIESEL

Twin MAN V8 1200 (2 x 1,200hp)	Maximum speed - up to 38 knots*
--------------------------------	---------------------------------

- Overhead and individual berth lights
- En suite bathroom with day access

STARBOARD GUEST CABIN

- Two single beds with drawers below with optional powered sliding conversion to double
- Wardrobe with shelves
- Storage lockers and drawers
- Overhead and individual berth lights

CREW CABIN (OPTIONAL)

- Single berth with storage below
- Wardrobe with shelf
- Storage lockers
- Overhead and individual berth light
- Bathroom with shower, electric freshwater toilet and washbasin

INTERIOR FINISH

- Furniture in Rovere Oak with satin or high gloss finish. Walnut or Alba Oak available as an option.
- Solid surface floors and counter tops in all bathrooms
- Solid surface worktops in galley
- Timber-laid galley, dining, saloon and helm areas
- Choice of high quality carpet and upholstery fabric from extensive range
- Blinds or sunscreens to all windows and portholes
- Optional crew cabin fitted with non slip safety flooring

POWER AND DRIVE SYSTEMS

- 5-bladed propellers in nickel aluminium bronze
- Bow thruster (130kgf/287lbf)
- Power-assisted electro-hydraulic steering system with hydraulic backup
- Electronic engine and gear shift controls
- Dripless shaft seals
- Engine room extractor fan with electronic time delay

ELECTRICAL SYSTEMS

- 24 Volt:
- 4 x heavy duty batteries for engine starting
- 4 x heavy duty auxiliary batteries
- 60 amp battery charger charges both banks of batteries via an automatic switch charging system

- Remote battery switches with control switch at main switch panel
- LED lighting throughout

220/240 Volt:

- 11kw diesel generator in own sound shield with water cooled specially silenced exhaust
- Polarity check system
- Earth leakage safety trip
- Power points to all areas

FUEL SYSTEM

- Twin fuel tanks (in NS8 marine grade alloy) with interconnection system giving 715 gal/858 US gal/3,250l capacity
- Fuel fillers on port and starboard side decks
- High-capacity fuel filters/water traps

WATER SYSTEM

- 116 gal/159 US gal/530l plus 16 gal/19 US gal/73l hot water calorifier and heated by engines and 240v immersion heater
- Water level gauge
- Deck filler
- Electric freshwater WC system with 55 gal/66 US gal/250l holding tank

FIRE EXTINGUISHERS

- Automatic/manual override fire extinguishers in engine room with warning system at helm position
- Hand-operated fire extinguishers (5) in owner's stateroom, guest cabins, galley and helm position

BILGE SYSTEMS

- Automatic electric bilge pumps (6)
- High-capacity manual bilge pump with valve system and bilge suction points in same areas

OTHER ITEMS SUPPLIED AS STANDARD

- Quilted bedspreads supplied to all cabins (except optional crew cabin)
- Ensign staff
- Fenders (6) and warps (4)
- First Aid kit
- Tool kit
- Set of manuals
- Anchor winch back up handle

	
V60	
	
	

Eslora total (incluido púlpito)	62ft 11in (19.17m)
Eslora total (excluido púlpito)	62ft 11in (18.92m)
Manga	16ft 0in (4.87m)
Calado (a plena carga) aprox.	5ft 0in (1.5m)
Desplazamiento aprox. (en rosca)	27.200kg (59,966lbs)*
Capacidad de combustible	715 gal/858 US gal/3. 250 l.
Capacidad de agua (incluye calentador)	132 gal/178 US gal/603 l.

- ACCESORIOS EN CUBIERTA**
- Suelo de teca en la plataforma de baño de popa, cubierta del puente de mando y peldaños hacia cubiertas laterales
- Molinete de ancla eléctrico reversible con mandos en cubierta de proa y puesto de mando
- Ancla Delta de 40kg/88lbs de autoestiba, con 40 m. de cadena
- Zona de asientos y solárium en cubierta de proa
- Proyector con control remoto
- Cornamusas, pasacabos y barandillas en acero inoxidable
- Lavado de cubierta/ancla de agua dulce
- Cofres para estiba de defensas, cabos y colchonetas de tumbonas, en cubierta de proa
- Iluminación en cubierta con LED

- BAÑERA**
- Zona de asientos en U con mesa plegable de teca y sillas plegables de director
- Solárium a popa con estiba inferior (auxiliar de 3.3m)
- Dos puertas traseras a plataforma de baño con mecanismo de subida/bajada electrohidráulico, escalerilla de baño plegable y ducha fría y caliente
- Altavoces conectados al sistema de sonido del salón
- Escotilla con amortiguación y cerradura de acceso a la sala de máquinas, bodega y camarote opcional de la tripulación
- Cofre de estiba para el bote salvavidas
- Cofre con toma de 220/240v a tierra
- Cofre con llaves de cierre del combustible a distancia
- Funda para la bañera
- Barra con fregadero, barbacoa, cajón refrígerado y estiba

- PUESTO DE MANDO**
- Dos asientos en el puesto de mando con ajuste del piloto a proa y popa
- Ventanas de apertura eléctrica al puesto de mando y a babor
- Instrumentación de motor completa, incluidos indicadores de nivel de combustible, e indicador de posición del timón
- Sistema de navegación que incluye radar a color, GPS y chartplotter, VHF/RT, registro de velocidad y distancia, ecosonda con alarma, piloto automático y compás magnético de alta velocidad
- Controles para la hélice de proa, el limpiaparabrisas, la bomba de achique y los compensadores (con indicador)
- Panel de control de 24 V y 240 V
- Proyector con control remoto
- Parabrisas reforzado (trasparente para la visión nocturna)

	
V60	
	
	

Dos MAN V8 1200 (2 x 1.200mhp)	Velocidad máxima: hasta 38 nudos +
	
	
	
	

- Armario con estanterías
- Cofres de estiba y cajones
- Iluminación general e individual

- CAMAROTE MARINERÍA (OPCIONAL)**
- Cama individual con estiba inferior
- Armario con estanterías
- Cofres de estiba
- Iluminación general, e individual en la cama
- Baño con ducha, inodoro eléctrico de agua dulce y lavabo

- ACABADOS INTERIORES**
- Muebles en roble Rovere con acabado satinado o de alto brillo. Nogal o roble Alba disponibles como opción
- Suelos y encimeras de superficie sólida en todos los baños
- Encimeras con superficie sólida en la cocina
- Suelos de madera en la cocina, salón, áreas de comedor y en el puesto de mando
- Amplia selección de alfombras y tapicerías de primera calidad
- Persianas o estores en todas las ventanas/ojos de buey
- Camarote de marinería con suelo antideslizante de seguridad (opcional)

- MOTORES Y TRANSMISIÓN**
- Hélices de 5 palas en níquel aluminio bronce
- Hélice de proa (130 kgf/287lbf)
- Sistema de dirección asistida electrohidráulica con sistema de respaldo hidráulico
- Mandos de motores y cambios electrónicos
- Cierres herméticos de ejes
- Extractor en sala de máquinas con temporizador electrónico

- MOTORES Y TRANSMISIÓN**
- Hélices de 5 palas en níquel aluminio bronce
- Hélice de proa (130 kgf/287lbf)
- Sistema de dirección asistida electrohidráulica con sistema de respaldo hidráulico
- Mandos de motores y cambios electrónicos
- Cierres herméticos de ejes
- Extractor en sala de máquinas con temporizador electrónico

- SISTEMAS ELÉCTRICOS**
- 24 Voltios:**
- 4 baterías de alto rendimiento para el arranque de los motores
- 4 baterías de alto rendimiento auxiliares
- Cargadores de batería de 60 amp para la carga de ambos grupos de baterías por medio de un sistema de carga conmutado
- Interruptores de desconexión remota de baterías en el panel eléctrico principal
- Iluminación LED en todas las estancias

- 220/240 Voltios:**
- Dos camas individuales con estiba inferior, con opción de convertirse en cama doble mediante accionamiento eléctrico

- Sistema de comprobación de polaridad
- Desconector de seguridad para fugas de tierra
- Tomas de corriente en todas las estancias

- SISTEMA DE COMBUSTIBLE**
- Dos depósitos de combustible (aleación calidad marina NSB) con sistema de interconexión con capacidad total de 715 gal/858 US gal /3250 l.
- Bocas de llenado de combustible en las cubiertas laterales de babor y estribor
- Filtros de combustible/colectores de agua de gran capacidad

- SISTEMA DE AGUA**
- 116 gal/159 US gal/530 l. más calentador de agua 16 gal/19 US gal/73 l., alimentado por motores y calentador de inmersión de 240 V
- Indicador de nivel de agua
- Boca de llenado en la cubierta
- Sistema de inodoro eléctrico de agua dulce con depósito de 55 gal/66 US gal/250 l.

- EXTINTORES**
- Extintores con anulación automático/manual en la sala de máquinas, con sistema de alarma en la posición del timón.
- Extintores manuales en el camarote principal, los camarotes de invitados, en la cocina y en el puesto de mando (5)

- BOMBAS DE ACHIQUE**
- Bombas de achique automáticas (6)
- Bomba de achique manual de gran capacidad con sistema de válvulas y puntos de absorción en las mismas zonas

- OTROS ACCESORIOS ESTÁNDAR**
- Ropa de cama acolchada suministrada a todos los camarotes (excepto a camarote de la marinería opcional)
- Asta de bandera
- Defensas (6) y amarras (4)
- Botiquín
- Juego de herramientas
- Manuales
- Molinete del ancla con maneta de respeto

	
V60	
	
	

Länge über alles (einschl. Bugkorb)	62 ft 11 in (19,17 m)
Länge über alles (ausschl. Bugkorb)	62 ft 1 in (18,92 m)
Breite	16 ft 0 in (4,87 m)
Tiefgang (voll beladen) ca.	5 ft 0 in (1,50 m)
Verdrängung (leer) ca.	27.200 kg (59.966 lbs)*
Kraftstoffkapazität	715 gal/858 US gal/3. 250 l
Wasserkapazität (einschl. Warmwasserboiler)	132 gal/178 US gal/603 l

- DECKAUSSTATTUNG**
- Teakdeck auf Heckplattform, im Cockpit und auf den Stufen zum Gangbord
- Elektrische Ankerwinde, umkehrbar, mit Bedienung auf dem Vordeck und am Steuerstand
- Selbstverstaender 40 kg-/88 lbs-Deltaanker mit 40 m Kette
- Sitz- und Sonnenbereich auf dem Vordeck
- Fernbediente Suchleuchte
- Klampen, Klüsen und Handläufe aus Edelstahl
- Süßwasser-Wascheinrichtung für Deck oder Anker
- Staukästen für Leinen, Fender und Kissen des Vordeck-Sonnenbereiches
- LED-Beleuchtung auf Deckebene

- COCKPIT**
- U-förmiger Sitzbereich mit klappbaren Teaktisch und klappbaren Regiestühlen
- Sonnenbereich achtern über einer Garage (für Beiboot bis 3,30 m)
- Zwei Durchgänge am Heck zur elektrohydraulisch absenkbaren Badeplattform mit einklappbarer Schwimmleiter sowie Warm- und Kaltwasserduische
- Lautsprecher mit Anschluss an das Soundsystem im Decksalon
- Verriegelbare, gasdruckgedämpfte Luken zum Motorraum, Achterpiek und optionalen Crew-Kabine
- Staukasten für Rettungsinsel
- Schrank mit 220/240 V-Landstromanschluss
- Schrank mit Kraftstoffhähnen
- Cockpit-Abdeckung
- Bar mit Grill, Kühlbox und Stauraum

- STEUERSTAND**
- Zwei nach vor- und rückwärts verstellbare Steuersitze
- Elektrische Fenster am Steuerstand nach Backbord
- Komplette Motorinstrumentierung mit Tankanzeigen und Anzeige für Ruderblattstellung
- Navigationsausrüstung inkl. Farbradar, GPS und Kartenplotter, UKW/RT, Geschwindigkeits- und Strecken-Log, Echolot mit Alarm, Autopilot und reaktionsschnellem Magnetkompass
- Bedienelemente für Bugstrahlruder, Scheibenwischer, Lenzpumpe, Ankerwinde und Trimmklappen (mit Anzeige)
- Schalttafeln 24 V und 220/240 V
- Fernbediente Suchleuchte
- Scheibe aus Sicherheitsglas (ohne Tönung für bessere Sicht bei Nacht)

- DECKSALON**
- U-förmiges Sofa und Couchtisch
- 49"-LED-TV auf elektrischem TV-Lift mit DVD-, Radio/MP3-System und Surround-Lautsprechern
- Sideboard mit Stauraum für Gläser und Flaschen und Kühlschränk
- L-förmiger Essbereich mit Klapptisch
- Elektrisch öffnendes Dach
- Schiebetüren mit Edelstahlrahmen und elektrischem Fenster nach achtern zum Cockpit

- PANTRY**
- Ceranherd mit 4 Platten
- Mikrowelle/Umluftofen-Kombination mit Grill
- Edelstahlspüle mit Mischbatterie
- Großer Kühl-/Gefrierschrank (270 l)
- Aufbewahrungsschränke und Schubladen

- UNTERKÜNFTE**
- Alle Kabinen und Bäder mit Luken zum Öffnen
- Alle Kabinen mit 220/240 V-Steckdosen
- Alle Kabinen mit Taschenfederkernmatratzen (außer Crew-Kabine)
- Alle Bäder mit Duschzelle, elektrischer Toilette (Süßwasser), Entlüftungsgebläse und 240 V-Rasiersteckdosen

- EIGNERKABINE**
- Großes Doppelbett mit Schubladen
- Kleiderschränke mit Hängesystem und Schubladen
- Frisiertisch
- Sofa
- Schränke und Schubladen
- 40" LED HD-TV
- Radio/DVD/MP3-Player
- Deckenbeleuchtung und individuelle Kojenlampen
- Kabineneigenes Bad

- GÄSTEKABINE IM BUG**
- Großes Doppelbett mit Schubladen
- Kleiderschrank mit Regalen
- Frisiertisch
- Aufbewahrungsschränke
- Decks Luke
- Deckenbeleuchtung und individuelle Kojenlampen
- Kabineneigenes Bad mit separatem Zugang von außen

	
V60	
	
	

2 x MAN V8 1200 (2 x 1.200 PS)	Geschwindigkeit max. – bis 38 Knoten+
	
	
	
	

- GÄSTEKABINE STEUERBORD**
- Zwei Einzelkojen mit Schubladen und optionaler schiebbarer Umbaumöglichkeit zu Doppelkoje
- Kleiderschrank mit Regalen
- Schränke und Schubladen
- Deckenbeleuchtung und individuelle Kojenlampen

- CREW-KABINE (OPTIONAL)**
- Einzelkoje mit Stauraum
- Kleiderschrank mit Regal
- Aufbewahrungsschränke
- Deckenbeleuchtung und individuelle Kojenlampe
- Bad mit Duschzelle, elektrischer Toilette (Süßwasser) und Waschbecken

- INNENAUSSTATTUNG**
- Möbel in Eiche dunkel mit seidenmattem oder hochglänzendem Finish. Walnuss oder Eiche hell optional erhältlich
- Alle Bäder mit Boden und Ablageflächen aus Mineralwerkstoff
- Pantry mit Arbeitsplatten aus Mineralwerkstoff
- Holzböden in Pantry, Essbereich, Salon und am Steuerstand
- Auswahl an hochwertigen Teppichen und Bezugsstoffen aus umfangreichem Sortiment
- Jalousien oder Sonnenblenden an allen Fenstern und Luken
- Optionale Crew-Kabine mit rutschfestem Bodenbelag

- FEUERLÖSCHER**
- Automatisch/manuell überbrückbare Feuerlöscher im Motorraum mit Warnsystem am Steuerstand
- Handfeuerlöscher (5) in Eignerkabine, Gästekabine, Pantry und am Steuerstand

- WASSERSYSTEM**
- 116 gal/159 US gal/530 l plus 16 gal/19 US gal/73 l Warmwasserboiler, beheizt durch die Motoren und einen 240 V-Heizstab
- Wasserstandanzeige
- Tanköffnung an Deck
- Elektrisches Toilettensystem (Süßwasser) mit 55 gal/66 US gal/250 l Fäkalientank

- BILGESYSTEM**
- Automatische elektrische Lenzpumpen (6)
- Hochleistungs- Handlenzpumpe mit Ventilsystem und Ansaugpunkten im selben Bereich

- SONSTIGE STANDARDAUSSTATTUNG**
- Steppdecken in allen Kabinen (außer optionaler Crew-Kabine)
- Fahnen und Wimpel
- Fender (6) und Leinen (4)
- Verbandskasten
- Werkzeugset
- Handbücher
- Ersatzkurbel für Ankerwinde

- BORDELEKTRIK**
- 24 Volt:**
- 4 x Hochleistungsbatterien für Motoranlasser
- 4 x Hochleistungsbatterien für Nebenverbraucher
- 60 A-Ladegerät für beide Batteriebänke über ein Ladesystem mit automatischer Umschaltfunktion
- Fern-Batteriehauptschalter mit Bedienung an Hauptschalttafel
- LED-Beleuchtung in allen Bereichen

*Displacements are calculated with 50% fuel and water but with no optional equipment fitted or other gear or crew aboard. † Maximum speeds will vary depending on cleanliness of hull, condition of sterngear, loading of craft, water and air temperatures, sea conditions and other factors. Speed estimates are therefore given in good faith but without warranty or liability on the part of Princess Yachts Limited. Craft illustrated in this brochure may be fitted with certain optional equipment. Specifications may be changed at any time without notice or liability. USA Specification † Princess yachts built for use in North America are certified by the National Marine Manufacturer's Association (NMMA) to comply with safety recommendations set forth by the American Boat and Yacht Council (ABYC) and with standards established by the United States Coast Guard Office of Boating Safety. In addition, certain other specifications, which vary by model, are upgraded on Princess yachts built for use in North America. Thus, specifications and equipment will vary from the information listed in the brochure for North American Princess yachts (e.g. air-conditioning and an upgraded generator will be included as standard for all North American models and electric cooking facilities will be supplied in place of gas systems). Please consult the USA Specification Brochure for full details regarding the North American specifications for individual models.

*As deslocacões são calculadas com 50% de combustível e água, mas sem equipamentos opcionais instalados ou outros equipamentos ou tripulação a bordo. † As velocidades máximas irão variar conforme a limpeza do casco, a condição do eixo propulsor da popa, a carga da embarcação, as temperaturas da água e do ar, as condições do mar e outros fatores. As estimativas de velocidade são portanto apresentadas de boa-fé, mas sem garantia ou responsabilidade por parte da Princess Yachts Limited. As embarcações ilustradas neste livro podem estar equipadas com alguns equipamentos opcionais. As especificações podem ser alteradas a qualquer momento, sem aviso prévio ou responsabilidade por parte do fabricante. Especificação dos EUA † Os iates Princess produzidos para uso na América do Norte são certificados pela National Marine Manufacturer's Association (NMMA), para ficarem em conformidade com as recomendações de segurança estabelecidas pelo American Boat and Yacht Council (ABYC) e com as normas estabelecidas pela United States Coast Guard Office of Boating Safety. Além disso, algumas outras especificações, que variam conforme o modelo, são aprimoradas nos iates da Princess produzidos para uso na América do Norte. Assim, especificações e equipamentos irão diferir em relação às informações listadas no livro para os iates da Princess destinados à América do Norte (p. ex., condicionamento de ar e um gerador aprimorado serão incluídos como padrão, para todos os modelos norte-americanos, e para a cozinha serão fornecidas instalações elétricas em vez de sistemas a gás). Consulte o livro de Especificações dos EUA para obter todos os detalhes relativos às especificações de modelos individuais para uso na América do Norte.

*计算排量基于装有 50% 燃油和水但未安装任何可选设备,且船上无其他装备或船员的情况下计算。† 最高航速会存在差异,具体取决于船体清洁度、尾传动装置状况、游艇载荷、水及空气温度、海况及其他因素。因此,速度估计值仅出于诚信善意而提供,对 Princess Yachts Limited. 不构成保证或责任。本手册中所示游艇可能会装备某些可选设备。规格可能会随时更改,恕不另行通知或向阁下负责。美国规格 † 专为北美洲建造的 Princess 游艇通过了美国船舶制造商协会 (NMMA) 的认证,符合美国船舶理事会 (ABYC) 的安全建议以及美国海岸警卫队船舶安全局所制订的标准。此外,为北美洲建造的 Princess 公主游艇可能在不同船型中有一些不同的配置。因此,面向北美洲的 Princess 游艇的规格和设备可能会与本手册所列的信息有所不同(如空调和升级发电机在所有北美洲型号上均为标配,并且将用电热烹调设施代替燃气系统)。有关个别型号的北美洲规格详情,请参见美国规范手册。

*Los desplazamientos se calculan con un 50% de combustible y agua pero sin equipamiento opcional u otros objetos o tripulación a bordo. † Las velocidades máximas varían dependiendo de la limpieza del casco, el estado de la estructura de proa, la carga de la embarcación, las temperaturas del agua y el aire, el estado del mar y otros factores. Las estimaciones de velocidad se ofrecen, por tanto, de buena fe pero sin que Princess Yachts Limited asuma garantía u obligación alguna respecto de las mismas. La embarcación que aparece en este folleto puede llevar equipamiento opcional. Las especificaciones podrán variar periódicamente sin previo aviso y sin que por ello se incurra en responsabilidad alguna. Especificación para EE.UU. † Los yates Princess construidos para su uso en Norteamérica están certificados por la Asociación Nacional de Armadores de EE.UU. (NMMA) para cumplir con las recomendaciones de seguridad establecidas por el Consejo Americano de Barcos y Yates (ABYC) y con las normas que dicta la Oficina de Guardacostas de EE.UU. para la navegación. Además, otras especificaciones, que varían de unos modelos a otros, se mejoran en los yates construidos para utilizarse en Norteamérica. Por consiguiente, las especificaciones y el equipamiento serán distintos a los indicados en el folleto de los yates Princess para Norteamérica (ej. el aire acondicionado y un generador mejorado se incluirán como características estándar en todos los modelos norteamericanos, que además contarán con cocina eléctrica y no de gas). Consulte el folleto de especificaciones de EE.UU. para conocer detalladamente las de cada uno de los modelos para Norteamérica.

*Die Fahrten werden mit 50 % Kraftstoff und Wasser kalkuliert, aber ohne optionale passende Geräte oder weitere Ausrüstung oder Personal an Bord. † Die Höchstgeschwindigkeiten hängen von der Sauberkeit des Schiffsrumpfs, dem Zustand der Heckausstattung, der Schiffsladung, der Wasser- und Lufttemperatur, dem Seegang und weiteren Faktoren ab und können daher voneinander abweichen. Die Geschwindigkeiten werden in gutem Glauben geschätzt, aber ohne jegliche Garantie oder Verbindlichkeit seitens Princess Yachts Limited. Das in dieser Broschüre dargestellte Schiff kann mit bestimmter optionaler Ausstattung versehen werden. Die technischen Daten können ohne vorherige Ankündigung oder Haftung jederzeit geändert werden. Technische Daten für die USA † Zur Benutzung in Nordamerika gebaute Princess-Yachten werden von der Nationalen Marineherstellervereinigung (NMMA, National Marine Manufacturer's Association) zertifiziert und entsprechen damit den Sicherheitsempfehlungen und Standards, so wie sie vom Amerikanischen Boots- und Yachtrat (ABYC, American Boat and Yacht Council) und vom Küstenwachenbüro für Bootsfahrtsicherheit in den Vereinigten Staaten entwickelt wurden. Außerdem werden bestimmte weitere technische Daten, die speziell zur Verwendung bei in Nordamerika gebauten Princess-Yachten aufgestellt wurden, aktualisiert und können je nach Modell unterschiedlich ausfallen. Die technischen Daten und die Ausstattung weichen somit von den in der Broschüre für nordamerikanische Princess-Yachten aufgeführten Angaben ab (z. B. Klimaanlage und ein überarbeiteter Generator werden standardmäßig in alle nordamerikanischen Bootsmodele eingebaut und elektronische Kocheinrichtungen werden statt Gaskochsystemen geliefert). Für die vollständigen technischen Daten für nordamerikanische Einzelmodelle konsultieren Sie bitte die Broschüre mit technischen Daten für die USA.



CLASS



PRINCESS YACHTS

Newport Street, Plymouth, Devon, PL1 3QG, UK Tel: +44 (0) 1752 203 888

www.princessyachts.com info@princessyachts.com