

SS

CLASS



S65





S65

There is an undeniable presence about the S65. Her slender streamlined form somehow also exudes a predatory air. A lightweight deep-V hull delivers on this promise with breath-taking agility up to 38 knots. When at anchor, peacefulness descends onto her generously appointed deck areas, which include a spacious foredeck seating area, whilst her hydraulic bathing platform and 3.3m tender garage become the perfect base for watersports.

A novíssima V65 estabelece padrões modernos. Poderosa e avançada, representa um futuro empolgante para a faixa Princess da Classe V. Para o teu lazer, o cockpit espaçoso inspira relaxamento ao se deitar no sunpad ou socializar em uma área de jantar com acesso para cozinha totalmente equipada à popa. O seu modelo de salão flexível pode ser climatizado ou ficar aberto, através de portas triplas deslizantes à popa e um teto solar retrátil no salão principal. Com um layout arrojado, podem ser acomodados oito convidados em quatro cabines lindamente decoradas e inundadas por luz natural proveniente das janelas no casco, com a opção uma cabine adicional à popa para convidados ocasionais ou para tripulação.

S65的存在感毋庸置疑。她的流线型形体虽然纤细，却也散发出掠夺者的氛围。一个轻量级的深V船体，让此一承诺得以实现；她具有惊人的敏捷性，速度最快可达38节。大器的甲板区域包括一个宽敞的前甲板休息区，泊锚时会是一片平稳安顺，而她的液压洗澡平台和3.3米补给艇库则可以成为水上运动的理想基地。

El S65 tiene una innegable presencia. Sus finas formas aerodinámicas también le dan un cierto aire depredador. Un ligero casco en V profunda cumple con esta promesa con una impresionante maniobrabilidad hasta los 38 nudos. Al estar fondeado, la tranquilidad desciende sobre sus zonas de cubierta generosamente equipadas, que incluyen una amplia zona de estar a proa, mientras que su plataforma de baño hidráulica y el garaje para una embarcación auxiliar de 3.3 metros son ideales para los deportes acuáticos.

Mann kann die von der S65 ausgehende Aura einfach nicht abstreiten. Ihre schlanke, schnittige Form strahlt zudem eine fast raubtierhafte Eleganz aus. Der leichte, tiefe V-Rumpf untermalt diesen Eindruck noch mit atemberaubender Wendigkeit bei bis zu 38 Knoten. Vor Anker liegend breitet sich eine friedvolle Stimmung in den großzügigen Decksbereichen aus, beispielsweise auf dem geräumigen Sitzbereich auf dem Vordeck. Unterdessen werden die hydraulische Badeplattform und die 3,30 m lange Beibootgarage zu einer perfekten Basis für Wassersport.

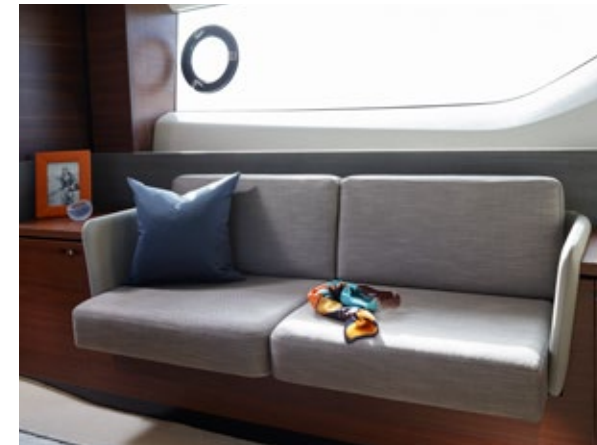












Captivating on the outside, she is distinctively cool inside. Her sociable galley aft arrangement, with opposing open-plan dining area, has sliding doors and a fully opening electric window leading out to the cockpit to create an al fresco bar. Below deck eight guests are accommodated across four cabins, three of which are en suite.

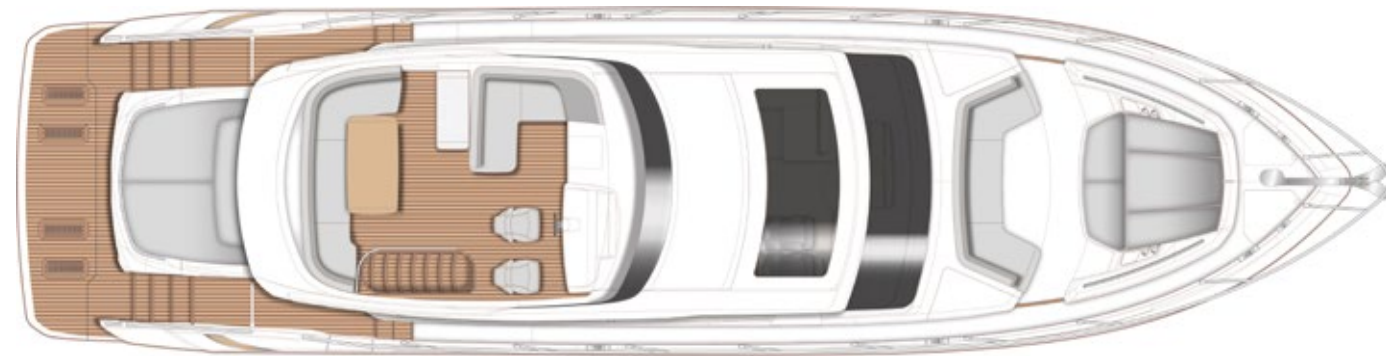
Cativante por fora, notavelmente serena por dentro. O arranjo social de sua cozinha à ré, em frente a uma área de refeições de plano aberto, apresenta portas deslizantes e uma janela com abertura totalmente automática levando ao cockpit, criando um bar a céu aberto. Abaixo do convés, oito hóspedes podem ser acomodados em quatro cabines, sendo três suítes.

尽管她的外在迷人，内在却是酷的独特。她的船艙厨房格局适合交际，正对开放式用餐区，还有滑门和完全打开的电动窗，视线会被引向驾驶舱，进而创造出一种露天酒吧的氛围。甲板下方有四个客舱可容纳八位客人，其中三个客舱设有浴室。

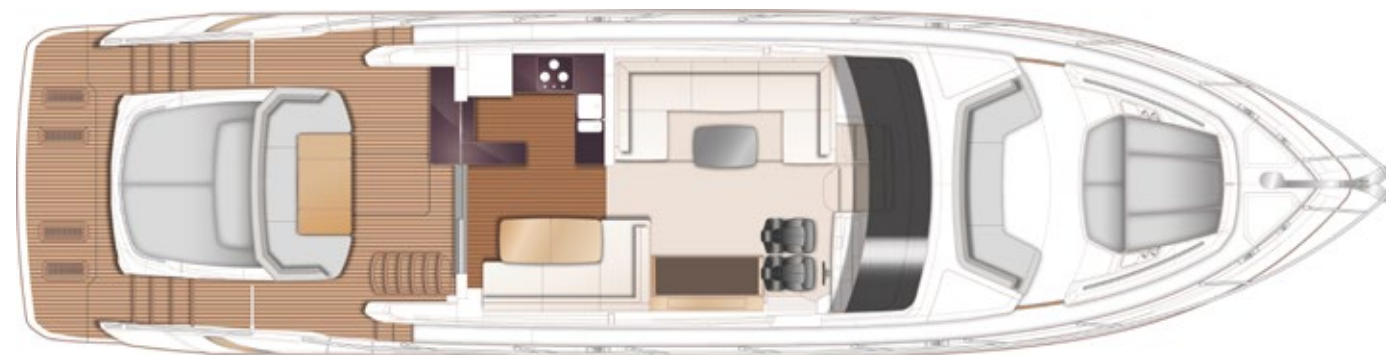
Cautivador en el exterior, es especialmente fresco en el interior. Su sociable cocina a popa del salón, con zona de comedor de planta abierta en frente, tiene puertas y una ventana eléctrica de apertura completa con salida a la bañera que crea una barra al aire libre. Bajo cubierta ocho huéspedes se alojan en cuatro cabinas, tres de ellas con baño en suite.

Ihr fesselndes Äußeres kontrastiert mit dem unverkennbar coolen Interieur. Die komfortabel eingerichtete Kombüse achtern mit angrenzendem, offenen Essbereich verfügt über Schiebetüren und ein komplett elektrisch zu öffnendes Fenster zum Cockpit hin, so dass man sogar in den Genuss einer Open-Air-Bar kommt. Unter Deck finden acht Gäste in vier Kabinen Platz, von denen drei mit eigenem Bad ausgestattet sind.

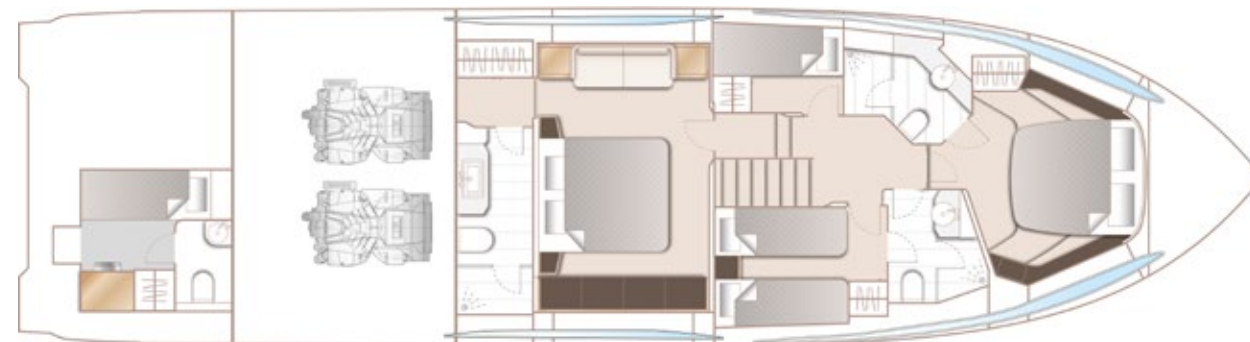




SPORTBRIDGE



MAIN DECK



LOWER DECK

## PRINCIPAL DIMENSIONS

Length overall (incl. pulpit)	66ft 10in (20.32m)
Length overall (excl. pulpit)	65ft 11in (20.03m)
Beam	16ft 9in (5.08m)
Draft	4ft 9in (1.47m)
Displacement approx.	30,500kg (67,241lbs)*
Fuel capacity	902 gal/1,083 US gal/4,100l
Water capacity (incl. calorifier)	192 gal/230 US gal/873l

## DECK FITTINGS

- Teak-laid transom platform, cockpit deck, sportbridge, sportbridge stairs and steps to side decks
- Reversible electric anchor winch with foredeck and helm position controls
- Self-stowing 40kg/88lbs Delta anchor with 40m of chain
- Foredeck seating and sunbathing area
- Stainless steel cleats, fairleads and handrails
- Remote control searchlight
- Freshwater deck/anchor wash
- Storage lockers for rope, fenders and foredeck sunbed cushions
- LED deck level lighting

## COCKPIT

- U-shaped seating with teak folding table
- Sunbed aft with garage below (3.3m tender)
- Twin transom gates leading to bathing platform with electro-hydraulic raise/lower mechanism, foldaway swimming ladder and hot and cold shower
- Speakers linked to deck saloon sound system
- Lockable gas strut assisted hatches to engine room, lazarette and optional crew cabin
- Lifteraft storage locker
- Locker housing 240v shore support inlet
- Locker with remote fuel cocks
- Cockpit cover

## SPORTBRIDGE

- Helm position with raise/lower console, repeat navigation equipment including radar/chartplotter and engine instrumentation
- U-shaped seating area with folding teak table
- L-shaped seating
- Wetbar with sink, electric barbecue and storage
- Top loading coolbox at helm position
- Stereo radio, iPod/MP3 with waterproof speakers

## LOWER HELM POSITION

- Twin helm seats with fore and aft adjustment for helmsman
- Helmsman's door to side deck with electric opening window to port
- Full engine instrumentation including fuel gauges, exhaust temperature, fuel contamination alarms and rudder position indicator
- Navigation system including colour radar, GPS and chartplotter (twin display), VHF/RT, speed and distance log, echo sounder with alarm, autopilot and high speed magnetic compass

- Controls for bow thruster, windscreen wipers, bilge pump, anchor winch and trim tabs (with indicator)
- 24v and 240v control panel
- Remote control searchlight
- 12v outlet
- Red night lighting
- Toughened glass screen (clear for night vision)

## DECK SALOON

- U-shaped sofa and coffee table
- Entertainment centre incorporating 49" LED TV on electric raise/lower mechanism and DVD, radio/MP3 system with surround sound system
- Sideboard unit with glass and bottle storage, refrigerator and icemaker
- L-shaped dining area with folding table
- Skylights with reflecto-glass and sliding blinds (option of powered opening roof)
- Stainless steel framed sliding doors and electric powered aft window to cockpit

## GALLEY

- 4-zone ceramic hob
- Combination microwave/convection oven with grill
- Twin stainless steel sinks with mixer tap
- Full-height fridge/freezer
- Dishwasher
- Storage cupboards, drawers and lockers

## ACCOMMODATION

- All cabins and bathrooms feature opening portholes
- All cabins feature 220/240v power points
- All mattresses pocket sprung (excluding crew)
- All bathrooms feature full shower stalls, electric freshwater toilets, extractor fan and 240v shaver points
- Combination washer/dryer and storage area is fitted in the lobby area

## OWNER'S STATEROOM

- Large double bed with drawers below
- Wardrobes with hanging and drawer storage
- Dressing table
- Sofa
- 40" LED TV, DVD, radio/MP3
- Overhead and individual berth lights
- En suite bathroom

## ENGINE OPTION - DIESEL

Twin MAN V12 1400 (2 x 1400mhp)	Speed range: 36-38 knots†
---------------------------------	---------------------------

## FORWARD GUEST CABIN

- Large double bed with drawers below
- Wardrobe with shelves
- Dressing table
- Deck hatch
- Storage lockers
- Overhead and individual berth lights
- En suite bathroom

## STARBOARD GUEST CABIN

- Two single berths with drawers below with optional powered sliding conversion to double
- Wardrobe with shelf
- Storage lockers
- Overhead and individual berth lights
- En suite bathroom with day access

## PORT GUEST CABIN

- Two single berths with drawers below
- Wardrobe with shelf
- Storage lockers
- Overhead and individual berth lights

## CREW CABIN (OPTIONAL)

- Single berth
- Wardrobe with shelf
- Storage lockers and hanging locker
- Overhead and individual berth lights
- Bathroom with stall shower, electric freshwater toilet and washbasin

## INTERIOR FINISH

- Furniture in Rovere Oak with satin or high gloss finish. Walnut or Alba Oak available as an option
- Solid surface worktops and tiled floors in all guest bathrooms
- Solid surface worktops in galley
- Timber-laid galley and dining area floors
- Choice of high quality carpet and upholstery fabric from extensive range
- Curtains, blinds or sunscreens to all windows and portholes

## POWER AND DRIVE SYSTEMS

- 5-bladed propellers in nickel aluminium bronze
- Bow thruster (170kgf/375lbf)
- Power-assisted electro-hydraulic steering system with hydraulic back-up
- Electronic engine and gear shift controls
- Dripless shaft seals
- Engine room extractor fan with electronic time delay

## ELECTRICAL SYSTEMS

## 24 VOLT:

- 4 x heavy duty batteries for engine starting
- 4 x heavy duty auxiliary batteries
- 80 amp battery charger charges both banks of batteries via an automatic switch charging system
- Remote battery switches with control switch at main panel
- LED lighting throughout

## 220/240 VOLT:

- 13.5Kw diesel generator with own starting battery and specially silenced exhaust
- Polarity check system
- Earth leakage safety trip
- Power points to all areas

## FUEL SYSTEM

- Twin fuel tanks (in NS8 marine grade alloy) with interconnection system giving 902 gal/1,083 US gal/4,100l capacity
- Fuel fillers on port and starboard side decks
- High capacity fuel filters/water traps

## WATER SYSTEM

- 176 gal/211 US gal/800l plus 16 gal/19 US gal/73l hot water calorifier and heated by engines and 240v immersion heater
- Water level gauge
- Deck filler
- Electric freshwater WC system with 60 gal/72 US gal/272l holding tank

## FIRE EXTINGUISHERS

- Automatic/manual override fire extinguishers in engine room with manual override
- Hand-operated fire extinguishers (6) in owner's stateroom, guest cabins, galley, utility area and helm position

## BILGE PUMPS

- Automatic electric bilge pumps (6)
- High capacity manual bilge pump with valve system and bilge suction points in same area

## OTHER ITEMS SUPPLIED AS STANDARD

- Set of cutlery, crockery and glasses (8)
- Quilted bedspreads supplied to all cabins (except optional crew)
- Ensign staff
- Fenders (6) and warps (4)
- First aid kit
- Set of manuals





<p><b>S 65</b></p>	<p><b>S 65</b></p>
<p><b>ESPAÑOL</b></p>	<p><b>DEUTSCH</b></p>

<p><b>DIMENSIONES PRINCIPALES</b></p>	
<p>Eslora total (incluido púlpito)</p>	<p>20,32 m</p>
<p>Eslora total (excluido púlpito)</p>	<p>20,03 m</p>
<p>Manga</p>	<p>5,08 m</p>
<p>Calado</p>	<p>1,47 m</p>
<p>Desplazamiento aprox.</p>	<p>30.500 kg*</p>
<p>Capacidad del depósito de combustible</p>	<p>4.100 litros</p>
<p>Capacidad del depósito de agua (incluye calentador)</p>	<p>873 litros</p>

<p><b>OPCIONES DE MOTORES – DIÉSEL</b></p>	
<p>Dos MAN V12 1400 (2 x 1.400 cv)</p>	<p>Rango de velocidad: 36-38 nudos†</p>

<p><b>ACCESORIOS EN CUBIERTA</b></p> <ul style="list-style-type: none"><li>Suelo de teca en la plataforma de baño de proa, cubierta de la bañera, sportbridge y peldaños hacia cubiertas laterales</li> <li>Molinete de ancla eléctrico reversible con mandos en el puesto de mando y en proa</li> <li>Ancla Delta de 40 kg de autoestiba con 40 m de cadena</li> <li>Zona de asientos y solárium en cubierta de proa</li> <li>Cornamusas, pasacabos y barandillas en acero inoxidable</li> <li>Faro pirata con mando a distancia</li> <li>Sistema de lavado de ancla y cubierta con agua dulce</li> <li>Cofres de estiba para cabos, defensas y colchonetas en cubierta de proa</li> <li>Iluminación en cubierta con LED</li></ul>	<ul style="list-style-type: none"><li>Sistema de navegación que incluye radar a color, GPS y chartplotter (dos pantallas), antena VHF/RT, registro de velocidad y distancia, ecosonda con alarma, piloto automático y brújula magnética de alta velocidad</li> <li>Mandos para la hélice de proa, el limpiaparabrisas, la bomba de achique, el molinete de ancla y los compensadores (con indicador)</li> <li>Panel de control de 24 V y 240 V</li> <li>Faro pirata con mando a distancia</li> <li>Toma de 12 V</li> <li>Iluminación nocturna en rojo</li> <li>Parabrisas reforzado (ideal para visión nocturna)</li></ul>
---	--

<p><b>SALÓN DE CUBIERTA</b></p> <ul style="list-style-type: none"><li>Sofá con forma de U con mesa de centro</li> <li>Centro de entretenimiento con TV LED de 49" sobre mecanismo eléctrico de subida/bajada, DVD, radio/MP3 con sistema de sonido envolvente</li> <li>Mueble lateral con espacio para botellas y vasos, nevera y máquina de hielo</li> <li>Zona de asientos en forma de L con mesa plegable</li> <li>Claráboyas con cristal reflejante y persianas deslizables (opción de cierre motorizado)</li> <li>Puertas corredizas con marco de acero inoxidable y ventanilla de popa de apertura eléctrica en el puesto de mando</li></ul>	
--	--

<p><b>PUENTE DE MANDO</b></p> <ul style="list-style-type: none"><li>Zona de asientos en forma de U con mesa plegable de teca</li> <li>Solárium en popa con garaje inferior (auxiliar de 3,3 m)</li> <li>Dos puertas hacia la plataforma de baño con mecanismo de subida/bajada electrohidráulico, escalerilla de baño plegable y ducha fría y caliente</li> <li>Altavoces conectados al equipo de música del salón de cubierta</li> <li>Escotilla con amortiguador de gas y cerradura de acceso a la sala de máquinas, al lazarete y el camarote de tripulación opcional</li> <li>Cofre de estiba para balsa salvavidas</li> <li>Cofre de estiba con toma de corriente a tierra de 240 V</li> <li>Cofre con llaves de cierre de combustible a distancia</li> <li>Funda para la bañera</li></ul>	
---	--

<p><b>PUENTE DEPORTIVO</b></p> <ul style="list-style-type: none"><li>Puente de mando con consola de subida/bajada, equipamiento de navegación repetida que incluye radar/chartplotter e instrumentación de motor</li> <li>Zona de asientos en forma de U con mesa plegable de teca</li> <li>Asientos en forma de L</li> <li>Bar con fregadero, barbacoa eléctrica y armarios</li> <li>Nevera de carga superior en el puesto de mando</li> <li>Radio estéreo, iPod/MP3 con altavoces sumergibles</li></ul>	
---	--

<p><b>PUENTE DE MANDO INFERIOR</b></p> <ul style="list-style-type: none"><li>Dos asientos en el puesto de mando con ajuste hacia delante y hacia atrás para el piloto</li> <li>Puerta del timonel a cubierta lateral con ventanilla de apertura eléctrica hacia babor</li> <li>Instrumentación de motor completa, incluidos indicadores de nivel de combustible, temperatura de escape, alarma de contaminación de combustible e indicador de posición del timón</li></ul>	
--	--

<p><b>CAMAROTE PRINCIPAL</b></p> <ul style="list-style-type: none"><li>Amplia cama doble con cajones debajo</li> <li>Armarios para colgar perchas y con cajones</li> <li>Tocador</li> <li>Sofá</li> <li>TV LED de 40", DVD, radio/MP3</li> <li>Iluminación superior y luces individuales de lectura</li> <li>Baño en-suite</li></ul>	
--	--

<p><b>S 65</b></p>	<p><b>S 65</b></p>
<p><b>ESPAÑOL</b></p>	<p><b>DEUTSCH</b></p>

<p><b>DIMENSIONES PRINCIPALES</b></p>	
<p>Eslora total (incluido púlpito)</p>	<p>20,32 m</p>
<p>Eslora total (excluido púlpito)</p>	<p>20,03 m</p>
<p>Manga</p>	<p>5,08 m</p>
<p>Calado</p>	<p>1,47 m</p>
<p>Desplazamiento aprox.</p>	<p>30.500 kg*</p>
<p>Capacidad del depósito de combustible</p>	<p>4.100 litros</p>
<p>Capacidad del depósito de agua (incluye calentador)</p>	<p>873 litros</p>

<p><b>OPCIONES DE MOTORES – DIÉSEL</b></p>	
<p>Dos MAN V12 1400 (2 x 1.400 cv)</p>	<p>Rango de velocidad: 36-38 nudos†</p>

<p><b>CAMAROTE DE INVITADOS DE PROA</b></p> <ul style="list-style-type: none"><li>Amplia cama doble con cajones debajo</li> <li>Armario con estanterías</li> <li>Tocador</li> <li>Escotilla en el techo</li> <li>Armarios de estiba</li> <li>Iluminación superior y luces individuales de lectura</li> <li>Baño en-suite</li></ul>	
--	--

<p><b>CAMAROTE DE INVITADOS DE ESTRIBOR</b></p> <ul style="list-style-type: none"><li>Dos camas individuales con cajones debajo con posibilidad de convertirse en cama doble de accionamiento eléctrico</li> <li>Armario con estantería</li> <li>Armarios de estiba</li> <li>Iluminación superior y luces individuales de lectura</li> <li>Baño en-suite con acceso durante el día</li></ul>	
--	--

<p><b>CAMAROTE DE INVITADOS DE BABOR</b></p> <ul style="list-style-type: none"><li>Dos camas individuales con cajones debajo</li> <li>Armario con estantería</li> <li>Armarios de estiba</li> <li>Iluminación superior y luces individuales de lectura</li></ul>	
--	--

<p><b>CAMAROTE DE LA TRIPULACIÓN (OPCIONAL)</b></p> <ul style="list-style-type: none"><li>Cama individual</li> <li>Armario con estantería</li> <li>Espacio de almacenamiento y armario con perchas</li> <li>Iluminación superior y luces individuales de lectura</li> <li>Baño con cabina de ducha, inodoro eléctrico de agua dulce y lavabo</li></ul>	
--	--

<p><b>ACABADO INTERIOR</b></p> <ul style="list-style-type: none"><li>Muebles en roble europeo con acabado satinado o brillante. Nogal o Roble Alba disponibles como opción</li> <li>Encimeras con superficies sólidas y suelos alicatados en todos los baños de invitados</li> <li>Encimera con superficie sólida en la cocina</li> <li>Suelos de madera en la cocina y zona de comedor</li> <li>Amplia selección de alfombras y tapicerías de primera calidad</li> <li>Cortinas, persianas o estores en todas las ventanas y ojos de buey</li></ul>	
--	--

<p><b>MOTORES Y TRANSMISIÓN</b></p> <ul style="list-style-type: none"><li>Hélices de 5 palas en níquel aluminio bronce</li> <li>Hélice de proa (170 kgf)</li> <li>Sistema de dirección asistida electrohidráulica con sistema de apoyo hidráulico</li> <li>Mandos de motores y cambios electrónicos</li> <li>Cierres herméticos de ejes</li> <li>Extractor de sala de máquinas con temporizador electrónico</li></ul>	
---	--

<p><b>OTROS ACCESORIOS INCLUIDOS DE SERIE</b></p> <ul style="list-style-type: none"><li>Juego de cubiertos, vajilla y vasos (8)</li> <li>Cubrecamas en todos los camarotes (excepto el camarote de tripulación opcional)</li> <li>Asta de bandera</li> <li>Defensas (6) y amarras (4)</li> <li>Botiquín</li> <li>Manuales</li></ul>	
---	--

<p><b>S 65</b></p>	<p><b>S 65</b></p>
<p><b>ESPAÑOL</b></p>	<p><b>DEUTSCH</b></p>

<p><b>HAUPTABMESSUNGEN</b></p>	
<p>Länge über alles (einschl. Bugkorb)</p>	<p>20,32 m</p>
<p>Länge über alles (ausschl. Bugkorb)</p>	<p>20,03 m</p>
<p>Breite</p>	<p>5,08 m</p>
<p>Tiefgang</p>	<p>1,47 m</p>
<p>Verdrängung ca.</p>	<p>30.500 kg*</p>
<p>Kraftstoffkapazität</p>	<p>4.100 l</p>
<p>Wasserkapazität (einschl. Warmwasserboiler)</p>	<p>873 l</p>

<p><b>OPCIONES DE MOTORES – DIÉSEL</b></p>	
<p>Dos MAN V12 1400 (2 x 1.400 cv)</p>	<p>Rango de velocidad: 36-38 nudos†</p>

<p><b>DECKSVORRICHTUNGEN</b></p> <ul style="list-style-type: none"><li>Teakdeck auf der Heckplattform, im Cockpit, auf der Sportbridge einschließlich Treppe und den Gangborden einschließlich Stufen</li> <li>Umschaltbare elektrische Ankerwinde mit Bedienung auf Vordeck und am Steuerstand</li> <li>Selbstverstaender Delta-Anker (40 kg) mit 40 m Kette</li> <li>Sitz- und Sonnereich auf dem Vordeck</li> <li>Klampen, Seilführungen und Handläufe aus Edelstahl</li> <li>Suchscheinwerfer mit Fernbedienung</li> <li>Deck-/Ankerwaschanlage (Frischwasser)</li> <li>Stauschränke für Leinen, Fender und Kissen der Sonnenliegen des Vordecks</li> <li>LED-Decksbeleuchtung</li></ul>	
--	--

<p><b>DECKSALON</b></p> <ul style="list-style-type: none"><li>U-förmiges Sofa und Couchtisch</li> <li>Unterhaltungseinheit bestehend aus 49-Zoll-LED-Fernseher mit elektrisch betriebenem TV-Lift sowie DVD, Radio/MP3-Player mit Surround-System</li> <li>Sideboard mit Stauraum für Gläser und Flaschen, Kühlschrank und Eiswürfelbereiter</li> <li>L-förmiger Essbereich mit klappbarem Teaktisch</li> <li>Deckenleuchten mit Reflektorglas und Schiebejalousien (optional angetriebene Dachöffnung)</li> <li>L-förmiger Essbereich mit klappbarem Teaktisch</li> <li>Abschließbare Luken mit Gasdruckfeder zum Maschinenraum, Stauraum und zur optionalen Crew-Kabine</li></ul>	
---	--

<p><b>COCKPIT</b></p> <ul style="list-style-type: none"><li>U-förmiger Sitzbereich mit klappbarem Teaktisch</li> <li>Sonnenliege achtern mit Stauraum darunter (3,3 m Tender)</li> <li>2 Hecktüren zur Badeplattform (mit elektro-hydraulischen Hebe-/Senkmechanismus), wegklappbare Badeleiter und Warm-/Kaltwasserdüse</li> <li>Mit dem Soundsystem des Decksalons verbundene Lautsprecher</li> <li>Abschließbare Luken mit Gasdruckfeder zum Maschinenraum, Stauraum und zur optionalen Crew-Kabine</li></ul>	
--	--

<p><b>KOMBÜSE</b></p> <ul style="list-style-type: none"><li>4-Platten-Ceranfeld</li> <li>Mikrowellen-/Umluftofen-Kombination mit Grill</li> <li>Edelstahl-Doppelspüle mit Mischbatterie</li> <li>Große Kühl-/Gefrierkombination</li> <li>Geschirrspüler</li> <li>Stauschränke, Schubladen und Fächer</li></ul>	
--	--

<p><b>SPORTBRIDGE</b></p> <ul style="list-style-type: none"><li>Steuerstand mit motorisch angetriebener Hebe-/Senkkonsole, redundanter Navigationsausrüstung einschließlich Radar/Kartenplotter und Motorinstrumenten</li> <li>U-förmiger Sitzbereich mit klappbarem Teaktisch</li> <li>L-förmiger Sitz</li> <li>Bar mit integrierter Spüle, Grill und Stauraum</li> <li>Von oben zu füllende Kühlbox am Steuerstand</li> <li>Stereo-Radio/MP3-Player mit wasserdichten Lautsprechern</li></ul>	
---	--

<p><b>UNTERER STEUERSTAND</b></p> <ul style="list-style-type: none"><li>2 Steuerstandsitze für Steuermann nach vorne und hinten verstellbar</li> <li>Tür zum Seitendeck für Steuermann und elektrischöffnendes Fenster nach Backbord</li> <li>Instrumentenkonsole mit allen Motorinstrumenten, Kraftstoffanzeigen, Auspufftemperatur- und Kraftstoffverunreinigungsalarmlen sowie Ruderlagenanzeige</li></ul>	
---	--

<p><b>EIGNERKABINE</b></p> <ul style="list-style-type: none"><li>Großes Doppelbett mit Schubladen darunter</li> <li>Kleiderschränke (Bügel- und Schubladenaufbewahrung)</li> <li>Frisierkommode</li> <li>Sofa</li> <li>40-Zoll-LED-Fernseher sowie DVD, Radio/MP3-Player</li> <li>Deckenbeleuchtung und individuelle Kojenlampen</li> <li>Kabineneigenes Badezimmer</li></ul>	
---	--

<p><b>MOTOR- UND ANTRIEBSSYSTEME</b></p> <ul style="list-style-type: none"><li>5-flügelige Propeller aus Nickel-Aluminium-Bronze</li> <li>Bugstrahlruder (170 kgf)</li> <li>Elektro-hydraulische Servosteuerung mit hydraulischem Backup</li> <li>Elektronische Motorsteuerung und Schaltung</li> <li>Tropffreie Wellendichtungen</li> <li>Motorraum-Entlüftungsgebläse mit elektronischer Zeitverzögerung</li></ul>	
--	--

<p><b>S 65</b></p>	<p><b>S 65</b></p>
<p><b>ESPAÑOL</b></p>	<p><b>DEUTSCH</b></p>

<p><b>MOTOROPTIONEN - DIESEL</b></p>	
<p>2 x MAN V12 1400 (2 x 1400 PS)</p>	<p>Geschwindigkeitsbereich: 36-38 Knoten†</p>

<p><b>OPCIONES DE MOTORES – DIÉSEL</b></p>	
<p>Dos MAN V12 1400 (2 x 1.400 cv)</p>	<p>Rango de velocidad: 36-38 nudos†</p>

<p><b>VORDERKABINE</b></p> <ul style="list-style-type: none"><li>Großes Doppelbett mit Schubladen darunter</li> <li>Kleiderschrank mit Regalen</li> <li>Frisierkommode</li> <li>Decks Luke</li> <li>Staufächer</li> <li>Deckenbeleuchtung und individuelle Kojenlampen</li> <li>Kabineneigenes Badezimmer</li></ul>	
---	--

<p><b>STUEBERBORDKABINE</b></p> <ul style="list-style-type: none"><li>2 Einzelbetten mit Schubladen darunter (optional mit elektrischer Umwandlung zum Doppelbett)</li> <li>Kleiderschrank mit Regal</li> <li>Staufächer</li> <li>Deckenbeleuchtung und individuelle Kojenlampen</li> <li>Kabineneigenes Badezimmer (mit Tageszugang)</li></ul>	
---	--

<p><b>BACKBORDKABINE</b></p> <ul style="list-style-type: none"><li>2 Einzelbetten</li> <li>Kleiderschrank mit Regal</li> <li>Staufächer</li> <li>Deckenbeleuchtung und individuelle Kojenlampen</li></ul>	
---	--

<p><b>CREWKABINE (OPTIONAL)</b></p> <ul style="list-style-type: none"><li>Zwei Einzelbetten</li> <li>Kleiderschrank mit Regal</li> <li>Staufächer und Hängeschrank</li> <li>Deckenbeleuchtung und individuelle Kojenlampen</li> <li>Bad mit Duschzelle, elektrischer Toilette (Süßwasser) und Waschbecken</li></ul>	
---	--

<p><b>INNENAUSSTATTUNG</b></p> <ul style="list-style-type: none"><li>Möbel in Eiche dunkel mit wahlweise seidenmattem oder hochglänzendem Finish. Optional in Walnuss oder Weißeiche erhältlich</li> <li>Mineralwerkstoff-Oberflächen und Fliesenboden in allen Gästebädern</li> <li>Mineralwerkstoff-Arbeitsplatte in der Kombüse</li> <li>Holzbodenbelag in Kombüse und Essbereich</li> <li>Auswahl an verschiedenen hochwertigen Teppichen und Bezugstoffen aus umfangreichem Sortiment</li> <li>Vorhänge, Jalousien oder Sonnenblenden an allen Fenstern und Bullaugen</li></ul>	
--	--

<p><b>MOTOR- UND ANTRIEBSSYSTEME</b></p> <ul style="list-style-type: none"><li>5-flügelige Propeller aus Nickel-Aluminium-Bronze</li> <li>Bugstrahlruder (170 kgf)</li> <li>Elektro-hydraulische Servosteuerung mit hydraulischem Backup</li> <li>Elektronische Motorsteuerung und Schaltung</li> <li>Tropffreie Wellendichtungen</li> <li>Motorraum-Entlüftungsgebläse mit elektronischer Zeitverzögerung</li></ul>	
--	--

<p><b>SONSTIGE STANDARDAUSRÜSTUNG</b></p> <ul style="list-style-type: none"><li>Geschirr, Besteck und Gläser (8)</li> <li>Gestepte Tagesdecken in allen Kabinen (außer Crew)</li> <li>Flaggenstock</li> <li>Fender (6) und Leinen (4)</li> <li>Erste-Hilfe-Ausrüstung</li> <li>Handbücher</li></ul>	
---	--

<p><b>ELEKTRISCHE SYSTEME</b></p> <p><b>24 Volt:</b></p> <ul style="list-style-type: none"><li>4 Hochleistungsbatterien zum Anlassen des Motors</li> <li>4 Hochleistungsbatterien für Nebenverbraucher</li> <li>Batterieladegerät mit 80 Ampere zum Laden beider Batteriesätze per automatischem, umschaltbarem Ladesystem</li> <li>Fernbediente Batterie-schalter mit Steuerschalter an Hauptschalttafel</li> <li>LED-Beleuchtung in allen Bereichen</li></ul>	
---	--

<p><b>220/240 Volt:</b></p> <ul style="list-style-type: none"><li>13,5-kW-Diesलगenerator mit eigener Starterbatterie und besonders leisem Auspuff</li> <li>Polaritätsprüfungssystem</li> <li>Erdschlussautomat</li> <li>Steckdosen in allen Bereichen</li></ul>	
---	--

<p><b>KRAFTSTOFFSYSTEM</b></p> <ul style="list-style-type: none"><li>Zwei Kraftstofftanks (aus seewasserfester NS8-Legierung) mit Verbindungssystem für eine Gesamtkapazität von 4100 l</li> <li>Kraftstoffeinfüllstutzen auf beiden Seitendecks mit Wasserabscheidern</li></ul>	
--	--

<p><b>WASSERSYSTEM</b></p> <ul style="list-style-type: none"><li>800 l plus Warmwasserboiler (73 l); das Wasser wird über die Motoren und ein 240-V-Heizelement erhitzt</li> <li>Füllstandsanzeige für Trinkwassertank</li> <li>Einfüllstutzen an Deck</li> <li>Elektrische Toilette (Süßwasser) mit 272-Liter-Fäkalientank</li></ul>	
---	--

<p><b>FEUERLÖSCHER</b></p> <ul style="list-style-type: none"><li>Automatische (manuell überbrückbare) Feuerlöcher im Motorraum</li> <li>Handfeuerlöcher (6) in Eignerkabine, Vorderkabine, Steuerbordkabine, Kombüse, Wirtschaftsraum und Steuerstand</li></ul>	
---	--

<p><b>BILGESYSTEME</b></p> <ul style="list-style-type: none"><li>Automatische elektrische Bilgepumpen (6)</li> <li>Manuelle Hochleistungs-Bilgepumpe mit Ventilsystem und Saugpunkten in den gleichen Bereichen</li></ul>	
---	--



\*Displacements are calculated with 50% fuel and water but with no optional equipment fitted or other gear or crew aboard. † Maximum speeds will vary depending on cleanliness of hull, condition of sterngear, loading of craft, water and air temperatures, sea conditions and other factors. Speed estimates are therefore given in good faith but without warranty or liability on the part of Princess Yachts Limited. Craft illustrated in this brochure may be fitted with certain optional equipment. Specifications may be changed at any time without notice or liability. USA Specification ‡ Princess yachts built for use in North America are certified by the National Marine Manufacturer's Association (NMMA) to comply with safety recommendations set forth by the American Boat and Yacht Council (ABYC) and with standards established by the United States Coast Guard Office of Boating Safety. In addition, certain other specifications, which vary by model, are upgraded on Princess yachts built for use in North America. Thus, specifications and equipment will vary from the information listed in the brochure for North American Princess yachts (e.g. air-conditioning and an upgraded generator will be included as standard for all North American models and electric cooking facilities will be supplied in place of gas systems). Please consult the USA Specification Brochure for full details regarding the North American specifications for individual models.

\*As deslocacões são calculadas com 50% de combustível e água, mas sem equipamentos opcionais instalados ou outros equipamentos ou tripulação a bordo. † As velocidades máximas irão variar conforme a limpeza do casco, a condição do eixo propulsor da popa, a carga da embarcação, as temperaturas da água e do ar, as condições do mar e outros fatores. As estimativas de velocidade são portanto apresentadas de boa-fé, mas sem garantia ou responsabilidade por parte da Princess Yachts Limited. As embarcações ilustradas neste livro podem estar equipadas com alguns equipamentos opcionais. As especificações podem ser alteradas a qualquer momento, sem aviso prévio ou responsabilidade por parte do fabricante. Especificação dos EUA ‡ Os iates Princess produzidos para uso na América do Norte são certificados pela National Marine Manufacturer's Association (NMMA), para ficarem em conformidade com as recomendações de segurança estabelecidas pelo American Boat and Yacht Council (ABYC) e com as normas estabelecidas pela United States Coast Guard Office of Boating Safety. Além disso, algumas outras especificações, que variam conforme o modelo, são aprimoradas nos iates da Princess produzidos para uso na América do Norte. Assim, especificações e equipamentos irão diferir em relação às informações listadas no livro para os iates da Princess destinados à América do Norte (p. ex., condicionamento de ar e um gerador aprimorado serão incluídos como padrão, para todos os modelos norte-americanos, e para a cozinha serão fornecidas instalações elétricas em vez de sistemas a gás). Consulte o livro de Especificações dos EUA para obter todos os detalhes relativos às especificações de modelos individuais para uso na América do Norte.

\*计算排量基于装有 50% 燃油和水但未安装任何可选设备,且船上无其他装备或船员的情况下计算。† 最高航速会存在差异,具体取决于船体清洁度、尾传动装置状况、游艇载荷、水及空气温度、海况及其他因素。因此,速度估计值仅出于诚信善意而提供,对 Princess Yachts Limited. 不构成保证或责任。本手册中所示游艇可能会装备某些可选设备。规格可能会随时更改,恕不另行通知或向阁下负责。美国规格 ‡ 专为北美洲建造的 Princess 游艇通过了美国船舶制造商协会 (NMMA) 的认证,符合美国船舶理事会 (ABYC) 的安全建议以及美国海岸警卫队船舶安全局所制订的标准。此外,为北美洲建造的 Princess 公主游艇可能在不同船型中有一些不同的配置。因此,面向北美洲的 Princess 游艇的规格和设备可能会与本手册所列的信息有所不同(如空调和升级发电机在所有北美洲型号上均为标配,并且将用电热烹调设施代替燃气系统)。有关个别型号的北美洲规格详情,请参见美国规范手册。

\*Los desplazamientos se calculan con un 50% de combustible y agua pero sin equipamiento opcional u otros objetos o tripulación a bordo. † Las velocidades máximas varían dependiendo de la limpieza del casco, el estado de la estructura de proa, la carga de la embarcación, las temperaturas del agua y el aire, el estado del mar y otros factores. Las estimaciones de velocidad se ofrecen, por tanto, de buena fe pero sin que Princess Yachts Limited asuma garantía u obligación alguna respecto de las mismas. La embarcación que aparece en este folleto puede llevar equipamiento opcional. Las especificaciones podrán variar periódicamente sin previo aviso y sin que por ello se incurra en responsabilidad alguna. Especificación para EE.UU. ‡ Los yates Princess construidos para su uso en Norteamérica están certificados por la Asociación Nacional de Armadores de EE.UU. (NMMA) para cumplir con las recomendaciones de seguridad establecidas por el Consejo Americano de Barcos y Yates (ABYC) y con las normas que dicta la Oficina de Guardacostas de EE.UU. para la navegación. Además, otras especificaciones, que varían de unos modelos a otros, se mejoran en los yates construidos para utilizarse en Norteamérica. Por consiguiente, las especificaciones y el equipamiento serán distintos a los indicados en el folleto de los yates Princess para Norteamérica (ej. el aire acondicionado y un generador mejorado se incluirán como características estándar en todos los modelos norteamericanos, que además contarán con cocina eléctrica y no de gas). Consulte el folleto de especificaciones de EE.UU. para conocer detalladamente las de cada uno de los modelos para Norteamérica.

\*Die Fahrten werden mit 50 % Kraftstoff und Wasser kalkuliert, aber ohne optionale passende Geräte oder weitere Ausrüstung oder Personal an Bord. † Die Höchstgeschwindigkeiten hängen von der Sauberkeit des Schiffsrumpfs, dem Zustand der Heckausstattung, der Schiffsladung, der Wasser- und Lufttemperatur, dem Seegang und weiteren Faktoren ab und können daher voneinander abweichen. Die Geschwindigkeiten werden in gutem Glauben geschätzt, aber ohne jegliche Garantie oder Verbindlichkeit seitens Princess Yachts Limited. Das in dieser Broschüre dargestellte Schiff kann mit bestimmter optionaler Ausstattung versehen werden. Die technischen Daten können ohne vorherige Ankündigung oder Haftung jederzeit geändert werden. Technische Daten für die USA ‡ Zur Benutzung in Nordamerika gebaute Princess-Yachten werden von der Nationalen Marineherstellervereinigung (NMMA, National Marine Manufacturer's Association) zertifiziert und entsprechen damit den Sicherheitsempfehlungen und Standards, so wie sie vom Amerikanischen Boots- und Yachtrat (ABYC, American Boat and Yacht Council) und vom Küstenwachenbüro für Bootsfahrtsicherheit in den Vereinigten Staaten entwickelt wurden. Außerdem werden bestimmte weitere technische Daten, die speziell zur Verwendung bei in Nordamerika gebauten Princess-Yachten aufgestellt wurden, aktualisiert und können je nach Modell unterschiedlich ausfallen. Die technischen Daten und die Ausstattung weichen somit von den in der Broschüre für nordamerikanische Princess-Yachten aufgeführten Angaben ab (z. B. Klimaanlage und ein überarbeiteter Generator werden standardmäßig in alle nordamerikanischen Bootsmodele eingebaut und elektronische Kocheinrichtungen werden statt Gaskochsystemen geliefert). Für die vollständigen technischen Daten für nordamerikanische Einzelmodelle konsultieren Sie bitte die Broschüre mit technischen Daten für die USA.



S

CLASS



**PRINCESS YACHTS**

Newport Street, Plymouth, Devon, PL1 3QG, UK Tel: +44 (0) 1752 203 888

[www.princessyachts.com](http://www.princessyachts.com) [info@princessyachts.com](mailto:info@princessyachts.com)