

F45



F 45



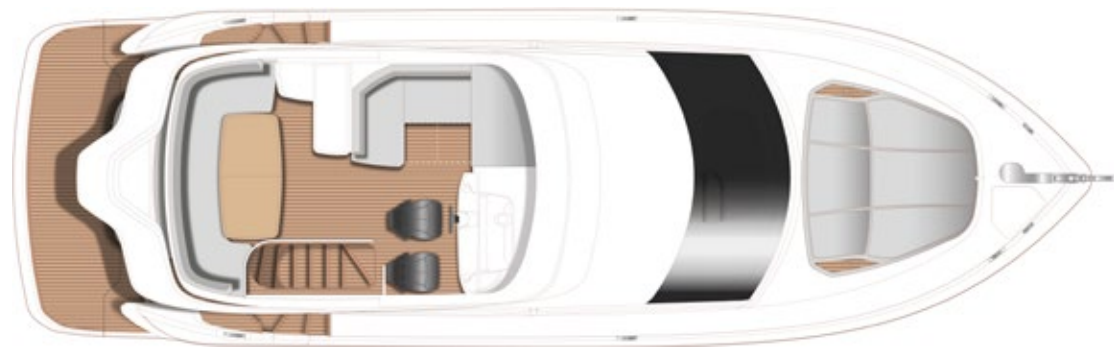
The exceptional new F45 flybridge delivers unparalleled space, quality and flexibility for the ultimate on-water experience. Her extended flybridge includes a seating area with teak dining table and forward L-shaped seats that convert to a sunpad when required. At the touch of a button, her unique, electrically-sliding transom seating arrangement extends the length of the cockpit area to deliver unrivalled main deck space for a 45ft yacht. Below deck, a full beam owner's cabin complemented by a forward ensuite cabin await and exceed your accommodation expectations belying her sleek proportions. Powered by Volvo IPS 600's and reaching a top speed of 31 knots, the F45 is a breathtakingly beautiful craft. Together with its elegant full-length hull windows, beautifully resolved surfacing, and unusual design detail, the F45 establishes itself as the pinnacle of small flybridge yachts.

Le nouveau F45 flybridge est un yacht exceptionnel qui offre espace, qualité et flexibilité sans équivalent, pour une navigation de rêve. Son vaste flybridge accueille une banquette avec table de carré en teck et des banquettes en L à l'avant qui se transforment en bain de soleil. En un seul geste, ses banquettes de tableau arrière exclusives à commande électrique coulissent pour étendre le cockpit, offrant sur le pont principal un espace exceptionnel pour un yacht de 45 pieds. Au pont inférieur, lovées au creux des lignes élancées du yacht, une cabine du propriétaire sur toute la largeur et une cabine avant avec salle de bains attenante surprennent par leurs proportions généreuses. Propulsé par des Volvo IPS 600, filant à des vitesses jusqu'à 31 nœuds, le F45 est un très beau bateau. L'élégance de ses fenêtres s'étirant sur toute la longueur de la coque, la beauté des surfaces et l'exigence soignée du design classent le F45 au sommet de la catégorie des petits yachts flybridge.

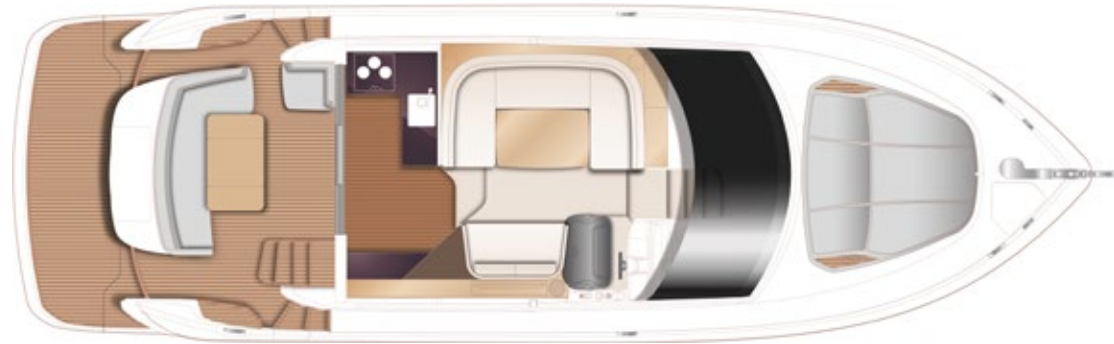
El nuevo y excepcional F45 con flybridge ofrece un espacio, una calidad y una flexibilidad sin igual para disfrutar de la mejor experiencia en el agua. Su amplio flybridge incluye un área de asientos con mesa de comedor de teca, y asientos delanteros en forma de L que se convierten en solárium acolchado cuando es necesario. Con sólo tocar un botón, su exclusiva disposición de asientos en el espejo de popa, que se deslizan eléctricamente, amplía la extensión del área de la bañera, para ofrecer un espacio de cubierta principal inigualable para un yate de 45 pies. Debajo de la cubierta, le aguarda un camarote principal que ocupa toda la manga, complementado con un camarote de proa con baño en suite, que supera sus expectativas de alojamiento y desafía las elegantes proporciones de este yate. Accionado por Volvo IPS 600, y alcanzando una velocidad máxima de 31 nudos, el F45 es una embarcación de una belleza impresionante. Junto con sus elegantes ventanales de casco completo, su superficie bellamente resuelta, y sus inusuales detalles de diseño, el F45 se establece como la cúspide de los yates pequeños con flybridge.

Il nuovo eccezionale flybridge F45 offre spazi, qualità e flessibilità incomparabili, per un'esperienza sull'acqua veramente unica. Il suo flybridge allungato comprende un'area salotto con tavolo da pranzo in teak e sedute a L a prua che si trasformano all'occorrenza in prendisole. Con il semplice tocco di un pulsante, i posti a sedere di poppa, unici e elettrici, si estendono per la lunghezza dell'area del pozzetto e regalano un impareggiabile spazio sul ponte principale per uno yacht da 13,5 mt. Sottocoperta, una cabina armatoriale a tutto baglio corredata da una cabina privata a prua vi attende, pronta a superare le vostre aspettative, a dispetto delle sue forme slanciate. Con un motore Volvo IPS 600 e una velocità massima di 31 nodi, l'F45 è di una bellezza mozzafiato. Con le eleganti finestre che si estendono per tutta la lunghezza dello scafo, gli splendidi rivestimenti e gli insoliti dettagli di design, l'F45 si impone come l'apogeo degli yacht flybridge di piccole dimensioni.

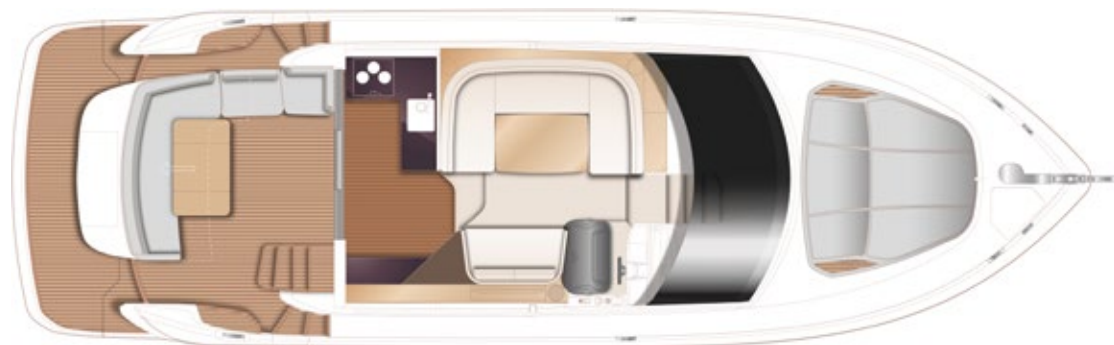
F45 — удивительная новинка, которая расширит Ваши представления об отдыхе на воде. На ее широком флайбридже достаточно места для отдыха и принятия солнечных ванн. Выдвижную купальную платформу можно превратить в продолжение кокпита одним нажатием кнопки, что делает эту 45-футовую яхту невероятно просторной. Довольно вместительные для столь изящного корпуса каюты превосходят все ожидания. Оснащенная двигателями Volvo IPS600 и развивающая скорость до 31 узла, F45 заставит Ваше сердце биться быстрее. Элегантное остекление корпуса, утонченные материалы отделки, необычный дизайн в деталях — все это делает ее уникальной среди небольших флайбриджных яхт.



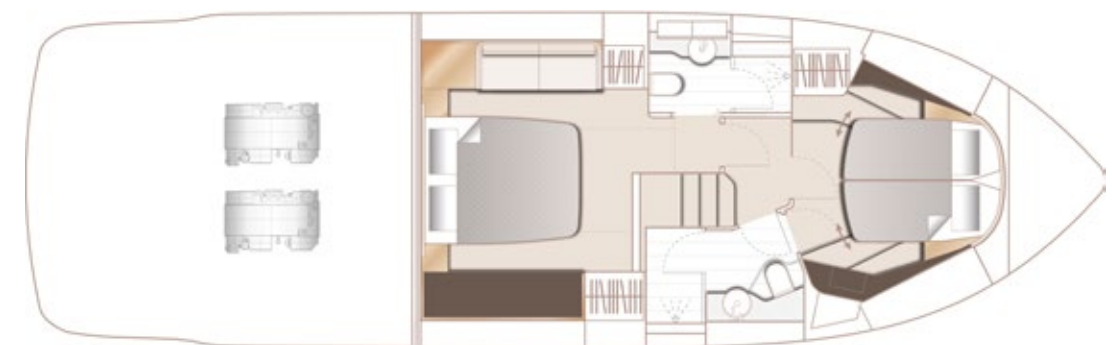
MAIN DECK



MAIN DECK



MAIN DECK (OPTIONAL)



LOWER DECK

PRINCIPAL DIMENSIONS

Length overall (inc pulpit)	46ft 5in (14.15m)
Length overall (excl pulpit)	44ft 9in (13.64m)
Beam	13ft 11in (4.25m)
Draft	3ft 7in (1.09m)
Displacement approx	16,779kg (36,991lbs)
Fuel capacity	286 gal/343 US gal/1,300l
Water capacity (incl calorifier)	100 gal/120 US gal/455l

ENGINES

Twin Volvo IPS 600 (2 x 435mhp)	Speed range: 29-31 knots*
---------------------------------	---------------------------

DECK FITTINGS

- Teak-laid transom platform, cockpit deck, flybridge stairway and steps to side decks
- Self-stowing 20kg/44lbs Delta anchor with 40m of chain
- Reversible electric anchor winch with foredeck, helm position and flybridge controls
- Stainless steel cleats, fairleads and handrails
- Foredeck sunbathing area
- Storage lockers for fenders and ropes
- LED deck level lighting

COCKPIT

- L-shaped seating with sliding mechanism and teak folding table
- Twin transom gates leading to bathing platform (with optional electro-hydraulic raise/lower mechanism and dinghy chock system)
- Transom bathing platform with foldaway swimming ladder and hot and cold shower
- Lockable gas strut assisted hatch to engine room/lazarette
- Liferaft storage locker
- Locker housing 220/240v shore support inlet
- Cockpit cover

FLYBRIDGE

- Dual station instrumentation, controls and alarm system including VHF/RT, speed and distance log, echo sounder with alarm and autopilot
- Large U-shaped seating area with folding teak table
- L-shaped seat (converts to a sunbed)
- Twin helm seats with fore and aft adjustment for helmsman
- Optional wetbar with barbecue, sink and refrigerated top loading coolbox
- Waterproof speakers linked to saloon stereo
- Console and seat covers

LOWER HELM POSITION

- Double helm seat with fore and aft adjustment
- Electric opening window
- Full engine instrumentation including fuel gauges, exhaust temperature and engine warning system and rudder position indicator
- Navigation system including VHF/RT, speed and distance log, echo sounder with alarm, autopilot and high speed magnetic compass
- Controls for joystick, bow thruster, windscreen wipers, bilge pump and trim tabs with indicators
- 24v and 240v control panel
- Red night lighting

DECK SALOON

- Triple opening stainless steel framed sliding doors to aft cockpit
- U-shaped sofa with dining table
- Two-seater sofa
- Naim audio system

GALLEY

- 3-zone hob
- Combination microwave/convection oven with grill
- Stainless steel sink with mixer tap
- Twin refrigerator with one freezer compartment
- Storage cupboards, drawers and lockers

ACCOMMODATION

- All cabins and bathrooms feature opening portholes
- All cabins feature 220/240v power points
- All mattresses pocket sprung
- All bathrooms feature full shower stalls, electric freshwater toilets, extractor fan and 240v shaver points

OWNER'S STATEROOM

- Large double bed with drawers below
- Wardrobe with shelves
- Dressing table
- Sofa
- Storage lockers and drawers
- En suite bathroom

FORWARD GUEST CABIN

- Large double bed with drawers below (option of scissor berths)
- Wardrobe with shelves
- Vanity unit
- Storage lockers and drawers
- Deck hatch
- En suite bathroom with day access

INTERIOR FINISH

- Furniture in Rovere Oak with satin or high gloss finish. Walnut or Alba Oak available as an option
- Solid surface worktops and tiled floors in all guest bathrooms
- Solid surface worktop and timber-laid floor in galley
- Choice of high quality carpet and upholstery fabric from extensive range
- Blinds or sunscreens to all windows and portholes

POWER AND DRIVE SYSTEMS

- Twin Volvo IPS-435 with joystick control
- Power-assisted electro-hydraulic steering system with hydraulic back-up
- Electronic engine controls
- Volvo active corrosion protection system
- Engine room extractor fan with electronic time delay

ELECTRICAL SYSTEMS

- 24 Volt:**
 - 4 x heavy duty batteries for engine starting
 - 4 x heavy duty auxiliary batteries
 - 60 amp battery charger charges both banks of batteries via an automatic switch charging system
 - Remote battery master switches with control switch at main panel
 - LED lighting throughout

220/240 Volt:

- Shore support inlet
- Earth leakage safety trip, polarity check system, circuit breakers on all circuits
- Power points in all areas

FUEL SYSTEM

- Twin fuel tanks (in NS8 marine grade alloy) with interconnection system giving 286 gal/343 US gal/1,300l capacity
- Fuel fillers on port and starboard side decks
- High capacity duplex fuel filters/water traps with audible and visual fuel contamination warning system
- Remote fuel isolation controls in cockpit locker

WATER SYSTEM

- 93 gal/112 US gal/423l plus 7 gal/8 US gal/32l hot water calorifier, heated by engine and 240v immersion heater
- Water level gauge
- Deck filler
- Electric freshwater WC system with 33 gal/40 US gal/150l holding tank

FIRE EXTINGUISHERS

- Automatic/manual override fire extinguishers in engine room with warning system at both helm positions
- Hand-operated fire extinguishers in all cabins, galley and lower helm (4)

BILGE PUMPS

- Automatic electric bilge pumps (4)
- High capacity manual bilge pump with valve system and suction points in same areas

OTHER ITEMS SUPPLIED AS STANDARD

- Quilted bedspreads supplied to all cabins
- Ensign staff
- Fenders (4) and wraps (4)
- First aid kit
- Set of manuals
- Tool kit

Longueur hors tout (balcon avant inclus)	14,15 m
Longueur hors tout (balcon avant exclu)	13,64 m
Largeur	4,25 m
Tirant d'eau	1,09 m
Déplacement approximatif	16 779 kg*
Contenance en carburant	1 300 l
Contenance en eau douce (ballon d'eau chaude inclus)	455 l

Accastillage	Moteurs
Aménagements	Accessoires

- ACCASTILLAGE**
- Plate-forme de bain, pont du cockpit, escalier du flybridge et marches des passavants en teck
- Ancre Delta (20 kg) avec arrimage automatique, 40 m de chaîne
- Guindeau électrique réversible avec commandes de position sur le pont avant, sur le flybridge et au poste de pilotage
- Taquets, chaumards et mains-courantes en inox
- Espace bain de soleil sur le pont avant
- Coffres de rangement pour défenses et amarres
- Éclairage de pont à LED

- COCKPIT**
- Banquette en L avec mécanisme coulissant et table en teck pliante
- Deux portillons d'accès arrière à la plateforme de bain (en option, mécanisme de levage électrohydraulique et système de bers pour annexe)
- Plateforme de bain arrière dotée d'une échelle de bain repliable et d'une douche avec eau chaude et froide
- Panneau verrouillable sur vérin à gaz d'accès au compartiment moteurs/lazarette
- Coffre de rangement du radeau de survie
- Coffre de prise de quai 220/240 V
- Taud de cockpit

- FLYBRIDGE**
- Instruments sur deux postes, commandes et système d'alarme comprenant VHF/RT, loch-speedomètre, écho-sondeur avec alarme et pilote automatique
- Grande banquette en U avec table en teck pliante
- Siège en L, convertible en bain de soleil
- Deux sièges pilote avec réglage avant-arrière pour le barreur
- En option, bar avec évier, barbecue et glacière réfrigérée, chargement par le haut
- Haut-parleurs étanches reliés au système hifi du salon
- Protections de la console et des sièges

- POSTE DE PILOTAGE INFÉRIEUR**
- Siège pilote double avec réglage avant-arrière
- Fenêtre à ouverture électrique

- Aménagements**
- Toutes les cabines et salles de bains comprennent des hublots ouvrants
- Toutes les cabines sont équipées de prises 220/240 V
- Tous les matelas sont à ressorts
- Toutes les salles de bain sont équipées d'une cabine de douche complète, de toilettes électriques à eau douce, de ventilation électrique et de prises pour rasoir électrique 240 V

- CABINE PROPRIÉTAIRE**
- Grand lit double avec tiroirs en partie basse
- Armoire à étagères
- Coiffeuse
- Placards de rangement et tiroirs
- Salle de bains attenante

- 220/240 Volts:**
- Prise de quai
- Disjoncteurs généraux différentiels (défaut d'isolation), contrôle de polarité, protection de tous les circuits par disjoncteurs
- Prises électriques dans toutes les zones

- Système électrique**
- Deux réservoirs de carburant (en alliage marine NS8) avec système d'interconnexion pour une capacité de 1300 l
- Nables de remplissage sur passavants bâbord et tribord
- Double filtre à gasoil de grande capacité, avec pièges à eau et système d'alarme visuel de contamination du carburant
- Commandes d'arrêt carburant commandés à distance dans un coffre du cockpit arrière

- Système d'eau douce**
- Réservoir d'une contenance de 423 l et ballon d'eau chaude de 32 l chauffée par les moteurs et une résistance immergée (240 V)
- Jauge d'eau douce
- Nable de remplissage sur le pont
- Système électrique de sanitaires à eau douce avec réservoir eaux usées de 150 l

- Extincteurs**
- Extincteurs automatiques à commande manuelle dans le compartiment moteurs avec système d'alarme aux deux postes de pilotage
- Extincteurs manuels (4) dans la cabine avant, la cabine tribord, la cuisine et le poste de pilotage inférieure

- Pompes de cale**
- Pompes de cale électriques automatiques (4)
- Pompe manuelle à grand débit avec système de vanne et points d'aspiration dans les mêmes zones

- Autres équipements livrés d'origine**
- Couvre-lits matelassés dans toutes les cabines
- Mât de pavillon
- 4 défenses et 4 amarres
- Trousse de premiers secours
- Ensemble de manuels
- Trousse à outils

- Accessoires**
- Suelo de teca en la plataforma del espejo de popa, bañera, escaleras de acceso al Flybridge y escalones hacia las cubiertas laterales
- Ancla Delta de 20 kg de autoestiba con 40 m de cadena
- Molinete de ancla eléctrico reversible con controles en la posición del puesto de mando, en el flybridge y en proa
- Cornamusas, pasacabos y barandillas en acero inoxidable
- Zona de solárium a proa
- Cofres de estiba para defensas y amarras
- Iluminación en cubierta con LED

- Bañera**
- Asiento en L con mecanismo de deslizamiento y mesa plegable de teca
- Dos puertas en el espejo de popa a la plataforma de baño (con mecanismo opcional electrohidráulico de subida/bajada y sistema de estiba de la auxiliar en calzas)
- Plataforma de baño con escalerilla de baño plegable y ducha fría y caliente
- Escotilla con amortiguación y cerradura de acceso a la sala de máquinas y bodega
- Cofre de estiba para balsa salvavidas
- Cofre de estiba con toma de corriente a tierra de 240 V
- Lona protectora para la bañera

- Cubierta deportiva**
- Instrumentación, controles y sistema de alarma en los dos puestos incluido VHF/RT, registro de velocidad y distancia, ecosonda con alarma y piloto automático
- Gran zona de asientos en forma de U con mesa plegable de teca
- Todos los baños disponen de cabinas de duchas completas, inodoros eléctricos, extractor y tomas de corriente de 240 v para máquinas de afeitar

- Camarote principal**
- Amplia cama doble con cajones debajo
- Armario con estanterías
- Tocador
- Armarios y cajones
- Baño en-suite

- Camarote de invitados de proa**
- Amplia cama doble con cajones debajo (opción de camas de tjiera)
- Armario con estanterías
- Tocador
- Armarios y cajones
- Escotilla en el techo
- Baño en suite con acceso diurno

- Acabados interiores**
- Muebles en roble Rovere con acabado satinado o de alto brillo. Nogal o roble Alba disponibles como opción
- Encimeras con superficies sólidas y suelos alicatados en todos los baños de invitados
- Encimeras con superficies sólidas y suelos de madera en la cocina
- Amplia selección de alfombras y tapicerías de primera calidad
- Persianas o estores en todas las ventanas/ojos de buey

- Motores y transmisión**
- Dos Volvo IPS-435 con control de joystick
- Sistema de dirección asistida electrohidráulica con sistema de apoyo hidráulico
- Mandos electrónicos del motor
- Sistema activo de protección anticorrosiva Volvo
- Extractor de sala de máquinas con temporizador electrónico

Dimensions principales

Longueur hors tout (balcon avant inclus)	14,15 m
Longueur hors tout (balcon avant exclu)	13,64 m
Largeur	4,25 m
Tirant d'eau	1,09 m
Déplacement approximatif	16 779 kg*
Contenance en carburant	1 300 l
Contenance en eau douce (ballon d'eau chaude inclus)	455 l

Accastillage	Moteurs
Aménagements	Accessoires

- ACCASTILLAGE**
- Plate-forme de bain, pont du cockpit, escalier du flybridge et marches des passavants en teck
- Ancre Delta (20 kg) avec arrimage automatique, 40 m de chaîne
- Guindeau électrique réversible avec commandes de position sur le pont avant, sur le flybridge et au poste de pilotage
- Taquets, chaumards et mains-courantes en inox
- Espace bain de soleil sur le pont avant
- Coffres de rangement pour défenses et amarres
- Éclairage de pont à LED

- COCKPIT**
- Banquette en L avec mécanisme coulissant et table en teck pliante
- Deux portillons d'accès arrière à la plateforme de bain (en option, mécanisme de levage électrohydraulique et système de bers pour annexe)
- Plateforme de bain arrière dotée d'une échelle de bain repliable et d'une douche avec eau chaude et froide
- Panneau verrouillable sur vérin à gaz d'accès au compartiment moteurs/lazarette
- Coffre de rangement du radeau de survie
- Coffre de prise de quai 220/240 V
- Taud de cockpit

- FLYBRIDGE**
- Instruments sur deux postes, commandes et système d'alarme comprenant VHF/RT, loch-speedomètre, écho-sondeur avec alarme et pilote automatique
- Grande banquette en U avec table en teck pliante
- Siège en L, convertible en bain de soleil
- Deux sièges pilote avec réglage avant-arrière pour le barreur
- En option, bar avec évier, barbecue et glacière réfrigérée, chargement par le haut
- Haut-parleurs étanches reliés au système hifi du salon
- Protections de la console et des sièges

- POSTE DE PILOTAGE INFÉRIEUR**
- Siège pilote double avec réglage avant-arrière
- Fenêtre à ouverture électrique

- Aménagements**
- Toutes les cabines et salles de bains comprennent des hublots ouvrants
- Toutes les cabines sont équipées de prises 220/240 V
- Tous les matelas sont à ressorts
- Toutes les salles de bain sont équipées d'une cabine de douche complète, de toilettes électriques à eau douce, de ventilation électrique et de prises pour rasoir électrique 240 V

- CABINE PROPRIÉTAIRE**
- Grand lit double avec tiroirs en partie basse
- Armoire à étagères
- Coiffeuse
- Placards de rangement et tiroirs
- Salle de bains attenante

- 220/240 Volts:**
- Prise de quai
- Disjoncteurs généraux différentiels (défaut d'isolation), contrôle de polarité, protection de tous les circuits par disjoncteurs
- Prises électriques dans toutes les zones

- Système électrique**
- Deux réservoirs de carburant (en alliage marine NS8) avec système d'interconnexion pour une capacité de 1300 l
- Nables de remplissage sur passavants bâbord et tribord
- Double filtre à gasoil de grande capacité, avec pièges à eau et système d'alarme visuel de contamination du carburant
- Commandes d'arrêt carburant commandés à distance dans un coffre du cockpit arrière

- Système d'eau douce**
- Réservoir d'une contenance de 423 l et ballon d'eau chaude de 32 l chauffée par les moteurs et une résistance immergée (240 V)
- Jauge d'eau douce
- Nable de remplissage sur le pont
- Système électrique de sanitaires à eau douce avec réservoir eaux usées de 150 l

- Extincteurs**
- Extincteurs automatiques à commande manuelle dans le compartiment moteurs avec système d'alarme aux deux postes de pilotage
- Extincteurs manuels (4) dans la cabine avant, la cabine tribord, la cuisine et le poste de pilotage inférieure

- Pompes de cale**
- Pompes de cale électriques automatiques (4)
- Pompe manuelle à grand débit avec système de vanne et points d'aspiration dans les mêmes zones

- Autres équipements livrés d'origine**
- Couvre-lits matelassés dans toutes les cabines
- Mât de pavillon
- 4 défenses et 4 amarres
- Trousse de premiers secours
- Ensemble de manuels
- Trousse à outils

- Accessoires**
- Suelo de teca en la plataforma del espejo de popa, bañera, escaleras de acceso al Flybridge y escalones hacia las cubiertas laterales
- Ancla Delta de 20 kg de autoestiba con 40 m de cadena
- Molinete de ancla eléctrico reversible con controles en la posición del puesto de mando, en el flybridge y en proa
- Cornamusas, pasacabos y barandillas en acero inoxidable
- Zona de solárium a proa
- Cofres de estiba para defensas y amarras
- Iluminación en cubierta con LED

- Bañera**
- Asiento en L con mecanismo de deslizamiento y mesa plegable de teca
- Dos puertas en el espejo de popa a la plataforma de baño (con mecanismo opcional electrohidráulico de subida/bajada y sistema de estiba de la auxiliar en calzas)
- Plataforma de baño con escalerilla de baño plegable y ducha fría y caliente
- Escotilla con amortiguación y cerradura de acceso a la sala de máquinas y bodega
- Cofre de estiba para balsa salvavidas
- Cofre de estiba con toma de corriente a tierra de 240 V
- Lona protectora para la bañera

- Cubierta deportiva**
- Instrumentación, controles y sistema de alarma en los dos puestos incluido VHF/RT, registro de velocidad y distancia, ecosonda con alarma y piloto automático
- Gran zona de asientos en forma de U con mesa plegable de teca
- Todos los baños disponen de cabinas de duchas completas, inodoros eléctricos, extractor y tomas de corriente de 240 v para máquinas de afeitar

- Camarote principal**
- Amplia cama doble con cajones debajo
- Armario con estanterías
- Tocador
- Armarios y cajones
- Baño en-suite

- Camarote de invitados de proa**
- Amplia cama doble con cajones debajo (opción de camas de tjiera)
- Armario con estanterías
- Tocador
- Armarios y cajones
- Escotilla en el techo
- Baño en suite con acceso diurno

- Acabados interiores**
- Muebles en roble Rovere con acabado satinado o de alto brillo. Nogal o roble Alba disponibles como opción
- Encimeras con superficies sólidas y suelos alicatados en todos los baños de invitados
- Encimeras con superficies sólidas y suelos de madera en la cocina
- Amplia selección de alfombras y tapicerías de primera calidad
- Persianas o estores en todas las ventanas/ojos de buey

- Motores y transmisión**
- Dos Volvo IPS-435 con control de joystick
- Sistema de dirección asistida electrohidráulica con sistema de apoyo hidráulico
- Mandos electrónicos del motor
- Sistema activo de protección anticorrosiva Volvo
- Extractor de sala de máquinas con temporizador electrónico

F 45

Accastillage	Moteurs
Aménagements	Accessoires

Longueur hors tout (balcon avant inclus)	14,15 m
Longueur hors tout (balcon avant exclu)	13,64 m
Largeur	4,25 m
Tirant d'eau	1,09 m
Déplacement approximatif	16 779 kg*
Contenance en carburant	1 300 l
Contenance en eau douce (ballon d'eau chaude inclus)	455 l

Accastillage	Moteurs
Aménagements	Accessoires

- CABINE INVITÉS AVANT**
- Grand lit double avec tiroirs en dessous (couchettes disposées en biais en option)
- Penderie et étagères
- Meuble sous-lavabo
- Coffres de rangement et tiroirs
- Capot de pont
- Salle de bains attenante avec accès journée

- FINITION INTÉRIEURE**
- Mobilier Chêne Foncé en finition verni satiné ou brillant. Noyer ou Chêne Alba proposés en option
- Plans de toilette en Solid Surface et planchers recouverts de carrelage dans toutes les salles de bain des cabines invités
- Plan de travail en Solid Surface et plancher de cuisine en parquet
- Grand choix de tissus d'ameublement, moquettes et rideaux dans une gamme coordonnée
- Stores ou pare-soleil sur toutes les fenêtres et hublots

- SYSTÈME D'EAU DOUCE**
- Réservoir d'une contenance de 423 l et ballon d'eau chaude de 32 l chauffée par les moteurs et une résistance immergée (240 V)
- Jauge d'eau douce
- Nable de remplissage sur le pont
- Système électrique de sanitaires à eau douce avec réservoir eaux usées de 150 l

- EXTINCTEURS**
- Extincteurs automatiques à commande manuelle dans le compartiment moteurs avec système d'alarme aux deux postes de pilotage
- Extincteurs manuels (4) dans la cabine avant, la cabine tribord, la cuisine et le poste de pilotage inférieure

- POMPES DE CALE**
- Pompes de cale électriques automatiques (4)
- Pompe manuelle à grand débit avec système de vanne et points d'aspiration dans les mêmes zones

- AUTRES ÉQUIPEMENTS LIVRÉS D'ORIGINE**
- Couvre-lits matelassés dans toutes les cabines
- Mât de pavillon
- 4 défenses et 4 amarres
- Trousse de premiers secours
- Ensemble de manuels
- Trousse à outils

- Accessoires**
- Suelo de cale eléctrica automátiques (4)
- Pompe manuelle à grand débit avec système de vanne et points d'aspiration dans les mêmes zones

- Extincteurs**
- Extincteurs automatiques à commande manuelle dans le compartiment moteurs avec système d'alarme aux deux postes de pilotage
- Extincteurs manuels (4) dans la cabine avant, la cabine tribord, la cuisine et le poste de pilotage inférieure

- Pompes de cale**
- Pompes de cale électriques automatiques (4)
- Pompe manuelle à grand débit avec système de vanne et points d'aspiration dans les mêmes zones

- Autres équipements livrés d'origine**
- Couvre-lits matelassés dans toutes les cabines
- Mât de pavillon
- 4 défenses et 4 amarres
- Trousse de premiers secours
- Ensemble de manuels
- Trousse à outils

- Accessoires**
- Suelo de teca en la plataforma del espejo de popa, bañera, escaleras de acceso al Flybridge y escalones hacia las cubiertas laterales
- Ancla Delta de 20 kg de autoestiba con 40 m de cadena
- Molinete de ancla eléctrico reversible con controles en la posición del puesto de mando, en el flybridge y en proa
- Cornamusas, pasacabos y barandillas en acero inoxidable
- Zona de solárium a proa
- Cofres de estiba para defensas y amarras
- Iluminación en cubierta con LED

- Bañera**
- Asiento doble en el puesto de mando con ajuste hacia delante y hacia atrás para el piloto
- Bar opcional con barbacoa, fregadero y nevera de carga superior refrigerada
- Altavoces resistentes al agua conectados al estéreo del salón
- Fundas de consola y asientos

- Cubierta deportiva**
- Instrumentación, controles y sistema de alarma en los dos puestos incluido VHF/RT, registro de velocidad y distancia, ecosonda con alarma y piloto automático
- Gran zona de asientos en forma de U con mesa plegable de teca
- Todos los baños disponen de cabinas de duchas completas, inodoros eléctricos, extractor y tomas de corriente de 240 v para máquinas de afeitar

- Camarote principal**
- Amplia cama doble con cajones debajo
- Armario con estanterías
- Tocador
- Armarios y cajones
- Baño en-suite

- Camarote de invitados de proa**
- Amplia cama doble con cajones debajo (opción de camas de tjiera)
- Armario con estanterías
- Tocador
- Armarios y cajones
- Escotilla en el techo
- Baño en suite con acceso diurno

- Acabados interiores**
- Muebles en roble Rovere con acabado satinado o de alto brillo. Nogal o roble Alba disponibles como opción
- Encimeras con superficies sólidas y suelos alicatados en todos los baños de invitados
- Encimeras con superficies sólidas y suelos de madera en la cocina
- Amplia selección de alfombras y tapicerías de primera calidad
- Persianas o estores en todas las ventanas/ojos de buey

- Motores y transmisión**
- Dos Volvo IPS-435 con control de joystick
- Sistema de dirección asistida electrohidráulica con sistema de apoyo hidráulico
- Mandos electrónicos del motor
- Sistema activo de protección anticorrosiva Volvo
- Extractor de sala de máquinas con temporizador electrónico

Dimensions principales

Esloa total (incluido pùlpito)	14,15 m
Esloa total (excluido pùlpito)	13,64 m
Manga	4,25 m
Calado	1,09 m
Desplazamiento aprox.	16.779 kg*
Capacidad del depósito de combustible	1.300 litros
Capacidad del depósito de agua (incluye calentador)	455 litros

Accesorios en cubierta	Motores
Aménagements	Accessoires

Accastillage	Moteurs
Aménagements	Accessoires

- ACCESORIOS EN CUBIERTA**
- Suelo de teca en la plataforma del espejo de popa, bañera, escaleras de acceso al Flybridge y escalones hacia las cubiertas laterales
- Ancla Delta de 20 kg de autoestiba con 40 m de cadena
- Molinete de ancla eléctrico reversible con controles en la posición del puesto de mando, en el flybridge y en proa
- Cornamusas, pasacabos y barandillas en acero inoxidable
- Zona de solárium a proa
- Cofres de estiba para defensas y amarras
- Iluminación en cubierta con LED

- Bañera**
- Asiento en L con mecanismo de deslizamiento y mesa plegable de teca
- Dos puertas en el espejo de popa a la plataforma de baño (con mecanismo opcional electrohidráulico de subida/bajada y sistema de estiba de la auxiliar en calzas)
- Plataforma de baño con escalerilla de baño plegable y ducha fría y caliente
- Escotilla con amortiguación y cerradura de acceso a la sala de máquinas y bodega
- Cofre de estiba para balsa salvavidas
- Cofre de estiba con toma de corriente a tierra de 240 V
- Lona protectora para la bañera

- Cubierta deportiva**
- Instrumentación, controles y sistema de alarma en los dos puestos incluido VHF/RT, registro de velocidad y distancia, ecosonda con alarma y piloto automático
- Gran zona de asientos en forma de U con mesa plegable de teca
- Todos los baños disponen de cabinas de duchas completas, inodoros eléctricos, extractor y tomas de corriente de 240 v para máquinas de afeitar

- Cocina**
- Cocina de 3 fuegos
- Microondas + horno de convección con grill
- Fregadero de acero inoxidable con grifo mezclador
- Frigorífico doble con un congelador
- Armarios, cajones y alacenas de estiba

- Camarote de invitados de proa**
- Amplia cama doble con cajones debajo (opción de camas de tjiera)
- Armario con estanterías
- Tocador
- Armarios y cajones
- Baño en-suite

- Camarote principal**
- Amplia cama doble con cajones debajo
- Armario con estanterías
- Tocador
- Armarios y cajones
- Baño en-suite

- Camarote de invitados de proa**
- Amplia cama doble con cajones debajo (opción de camas de tjiera)
- Armario con estanterías
- Tocador
- Armarios y cajones
- Baño en suite con acceso diurno

- Acabados interiores**
- Muebles en roble Rovere con acabado satinado o de alto brillo. Nogal o roble Alba disponibles como opción
- Encimeras con superficies sólidas y suelos alicatados en todos los baños de invitados
- Encimeras con superficies sólidas y suelos de madera en la cocina
- Amplia selección de alfombras y tapicerías de primera calidad
- Persianas o estores en todas las ventanas/ojos de buey

- Motores y transmisión**
- Dos Volvo IPS-435 con control de joystick
- Sistema de dirección asistida electrohidráulica con sistema de apoyo hidráulico
- Mandos electrónicos del motor
- Sistema activo de protección anticorrosiva Volvo
- Extractor de sala de máquinas con temporizador electrónico

Español

Accastillage	Moteurs
Aménagements	Accessoires

Dos Volvo IPS 600 (2 x 435 cv)	Rango de velocidad: 29-31 nudos*
--------------------------------	----------------------------------

Accastillage	Moteurs
Aménagements	Accessoires

- CAMAROTE DE INVITADOS DE PROA**
- Amplia cama doble con cajones debajo (opción de camas de tjiera)
- Armario con estanterías
- Tocador
- Armarios y cajones
- Escotilla en el techo
- Baño en suite con acceso diurno

- ACABADOS INTERIORES**
- Muebles en roble Rovere con acabado satinado o de alto brillo. Nogal o roble Alba disponibles como opción
- Encimeras con superficies sólidas y suelos alicatados en todos los baños de invitados
- Encimeras con superficies sólidas y suelos de madera en la cocina
- Amplia selección de alfombras y tapicerías de primera calidad
- Persianas o estores en todas las ventanas/ojos de buey

- MOTORES Y TRANSMISIÓN**
- Dos Volvo IPS-435 con control de joystick
- Sistema de dirección asistida electrohidráulica con sistema de apoyo hidráulico
- Mandos electrónicos del motor
- Sistema activo de protección anticorrosiva Volvo
- Extractor de sala de máquinas con temporizador electrónico

- 220/240 Voltios:**
- Toma de corriente a tierra
- Desconectador de seguridad para fugas a tierra, sistema de control de polaridad, disyuntores en todos los circuito
- Tomas de corriente en todas las estancias

- SISTEMA DE COMBUSTIBLE**
- Dos depósitos de combustible (aleación calidad marina NS8) con sistema de interconexión con capacidad total de 1.300 litros
- Bocas de llenado de combustible en las cubiertas laterales de babor y estribor
- Filtros de combustible dobles/colectores de agua de gran capacidad con sistema de alarma sonora y visual de contaminación del combustible
- Llaves de cierre del combustible a distancia en el cofre del puente de mando

- SISTEMA DE AGUA**
- 423 litros más calentador de agua de 32 litros, alimentado por motores, y calentador de inmersión de 240 V
- Indicador de nivel de agua
- Boca de llenado en la cubierta
- Inodoro eléctrico de agua dulce con depósito contenedor de 150 litros

- EXTINTORES**
- Extintores con anulación automático/manual en la sala de máquinas con sistema de alarma en ambos puestos de mando
- Extintores manuales en

